

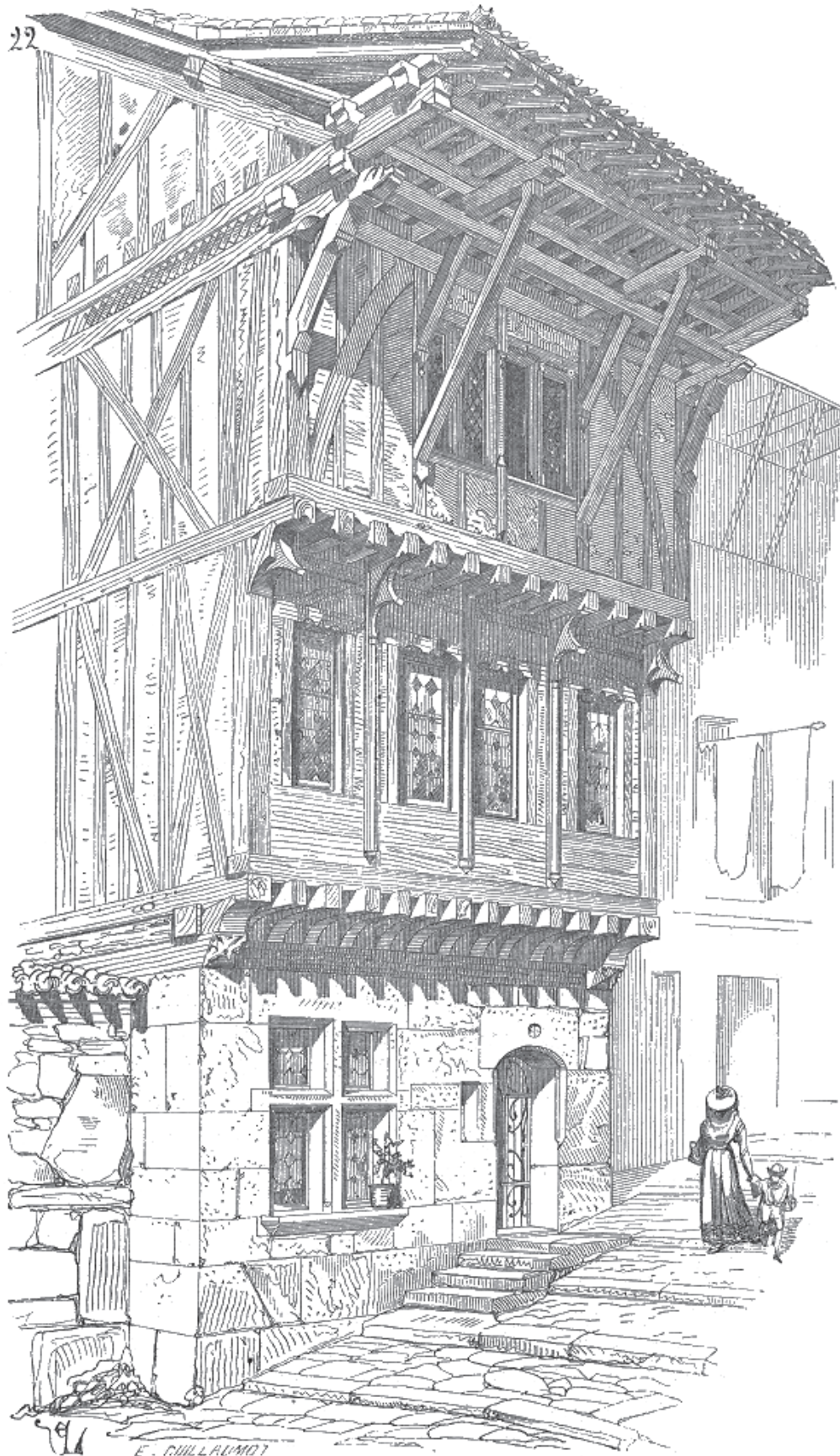
VILLAGE RUE - VILLAGE ROUTE

QUELLE STRATÉGIE POUR CONCILIER LES DIFFÉRENTS USAGES ?

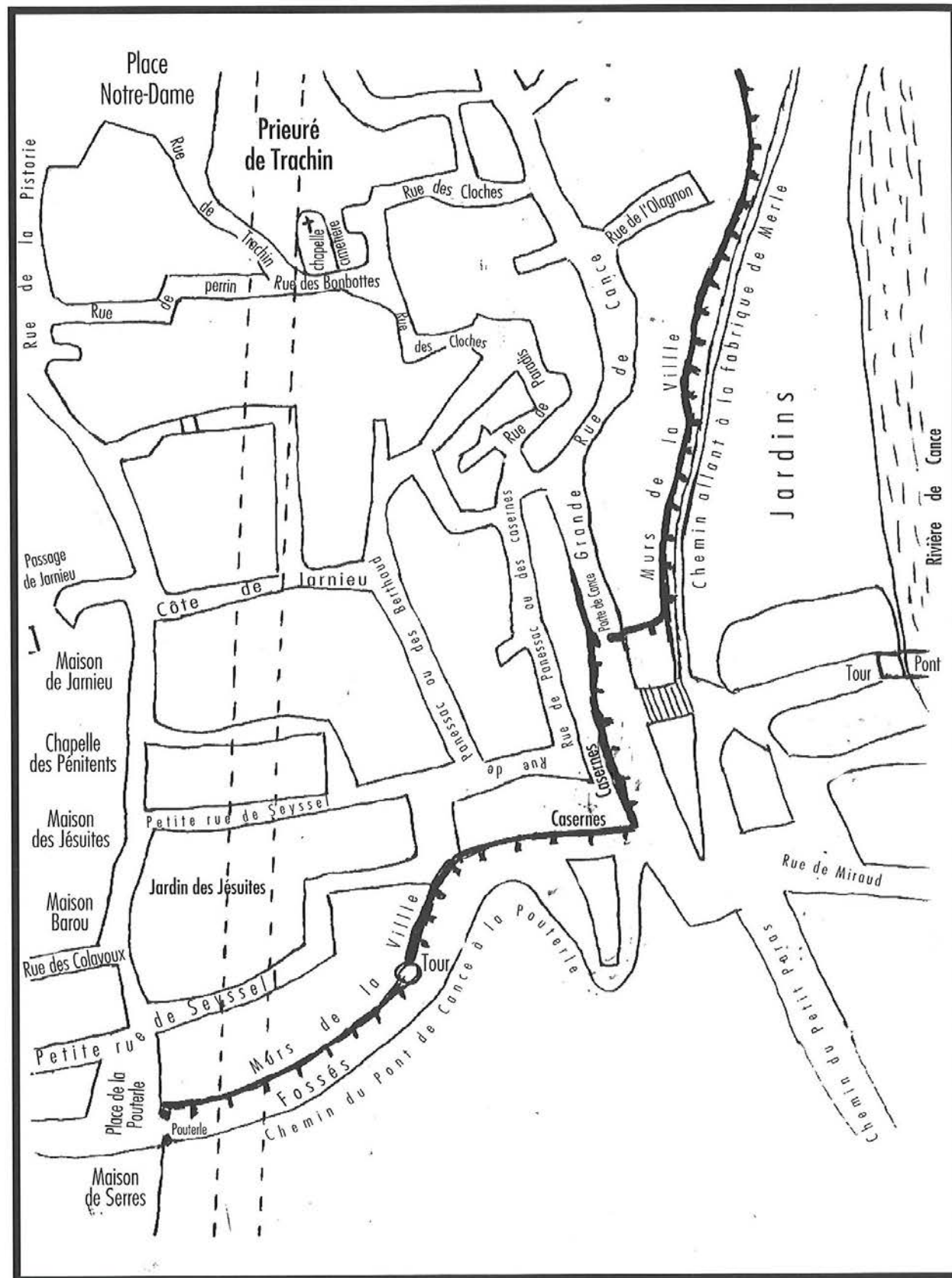


1 > MUTATIONS DES FONCTIONS

> Ville médiévale : défensive, marchande, artisanale



1 > MUTATIONS DES FONCTIONS

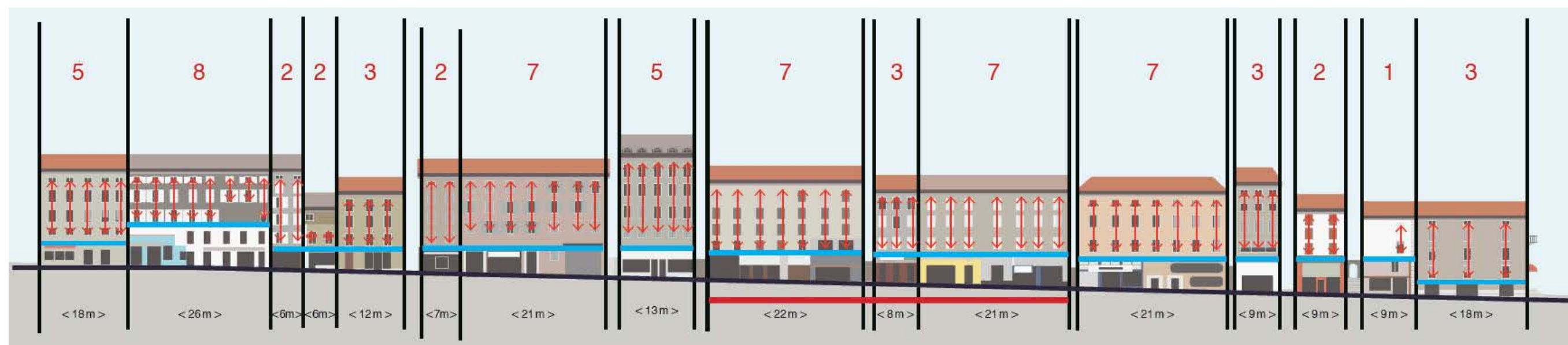
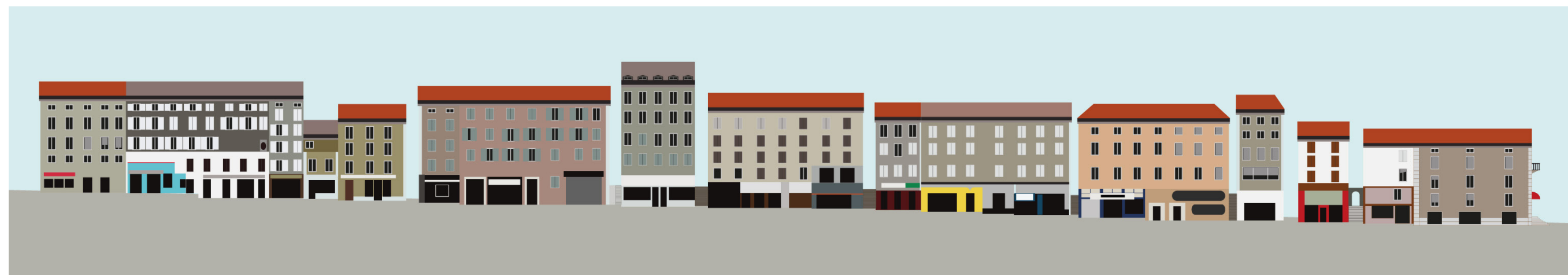


La "Côte de Cance" au XVIII^{me} siècle (en pointillé, la future rue Boissy d'Anglas)

- > 1771 étude confiée a un ingénieur des Ponts et Chaussées de Tournon
- > travaux 1786



1 > MUTATIONS DES FONCTIONS



1 > MUTATIONS DES FONCTIONS



2 > VOIRIE : UN STATUT À DÉFINIR



2 > VOIRIE : UN STATUT À DÉFINIR



2 > VOIRIE : UN STATUT À DÉFINIR



2 > VOIRIE : UN STATUT À DÉFINIR



2 > VOIRIE : UN STATUT À DÉFINIR



2 > VOIRIE : UN STATUT À DÉFINIR



2 > VOIRIE : UN STATUT À DÉFINIR



2 > VOIRIE : UN STATUT À DÉFINIR



> Opérations au gré des opportunités

2 > VOIRIE : UN STATUT À DÉFINIR

