

Mirabel, 20 octobre 2023 - Journée départementale du paysage

Les paysages ardéchois au cœur de la transition environnementale

QUELS OUTILS METTRE EN ŒUVRE POUR CONSTRUIRE UNE VISION COMMUNE DU TERRITOIRE ?

Transition écologique, aménagement du territoire :

AGIR PAR LE PAYSAGE

Bertrand Folléa - *paysagiste urbaniste*
b.follea@follea-gautier.com

1 //

LE PAYSAGE COMME RELATION

Bertrand Folléa - *paysagiste urbaniste*
b.follea@follea-gautier.com

FG
Folléa Gautier
Paysagistes
Urbanistes



LES GORGES DE L'ARDECHE

80/381

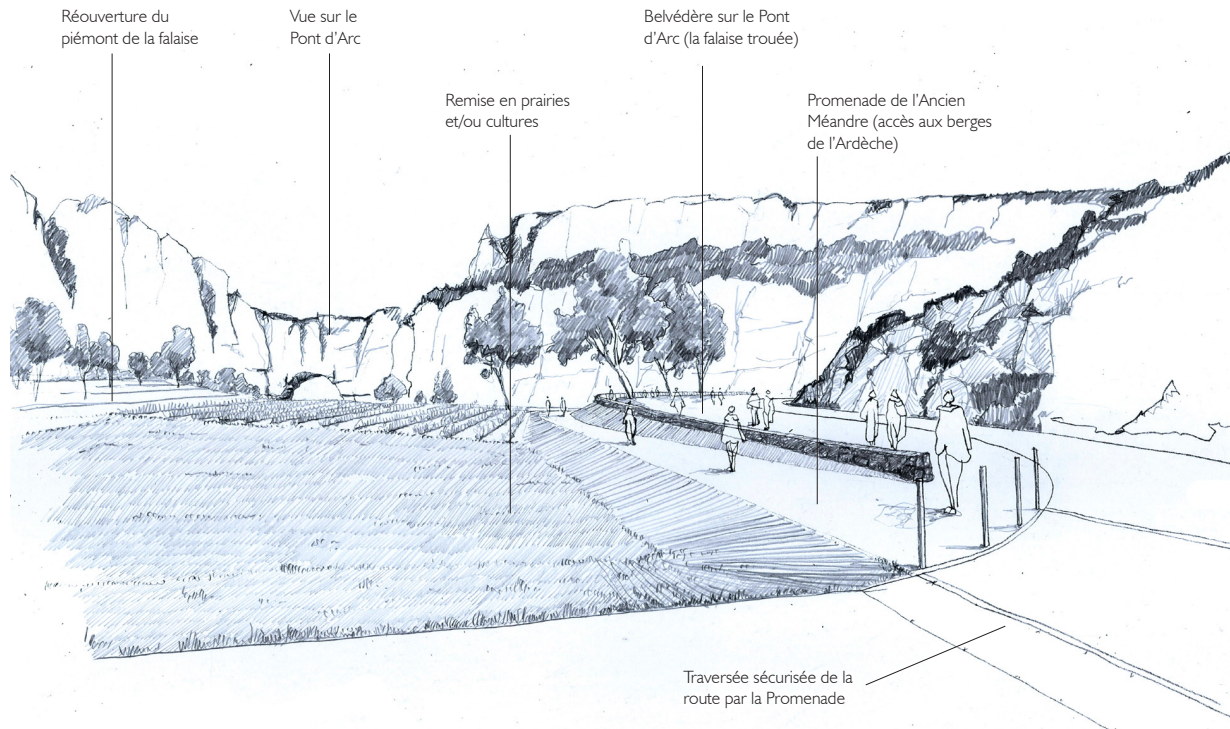


L'Ardèche pittoresque
1526 - Vue pittoresque des Gorges de l'Ardèche
prise de la Terrasse des Grottes de St-Marcel



G. Artige fils, éditeur - Aubenas

Les gorges de l'Ardeche. Pont d'Arc



Les gorges de l'Ardeche. Pont d'Arc

Ouverture vers la falaise
de la Grotte Chauvet

Berge reprofilée re-naturée

Terrasses successives
enherbées et murets
de pierre

Piémont de la falaise dégagé

Mont Saint-Martin d'Arc

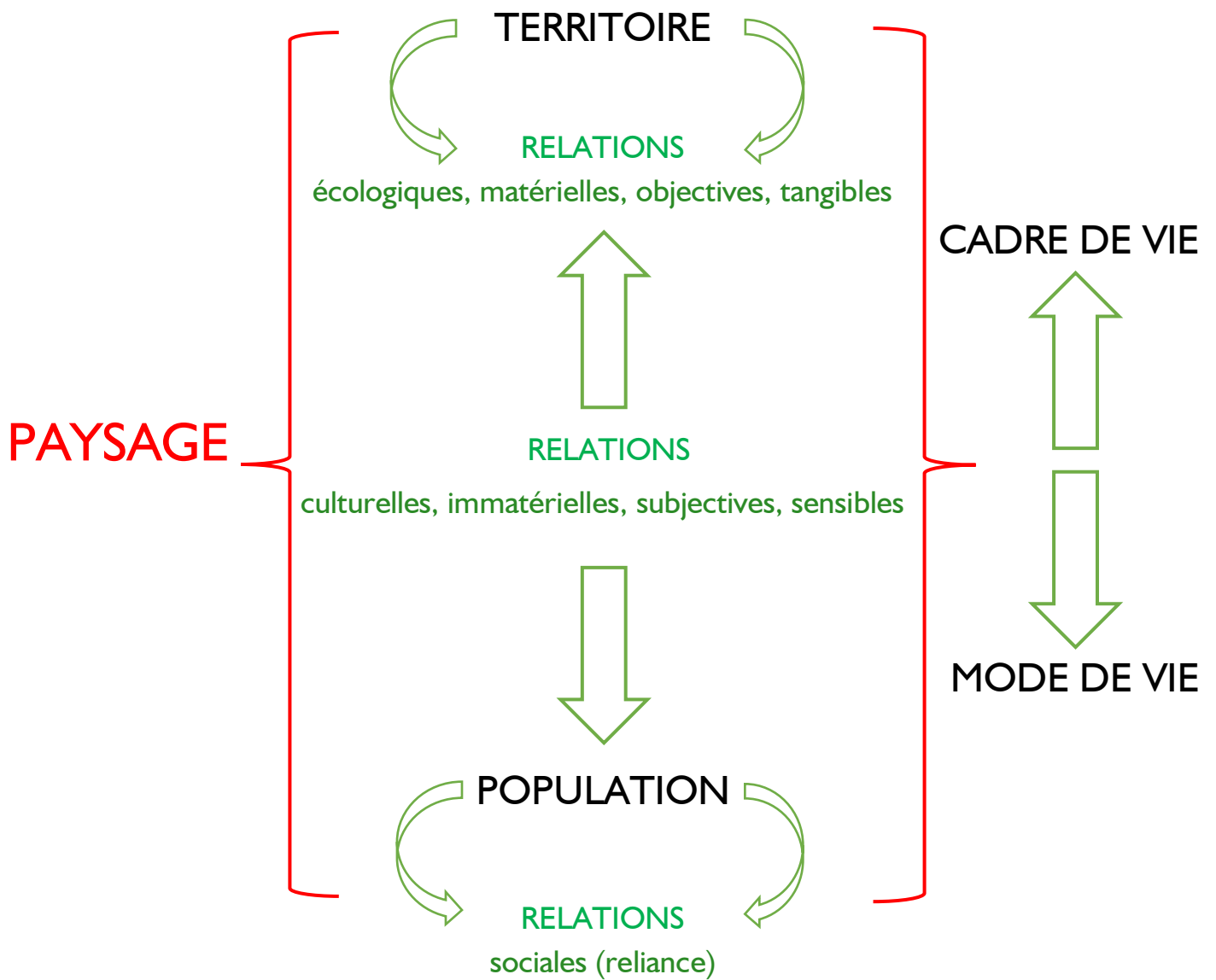
Pont d'Arc











doc Bertrand Folléa, 2020

Paysage :

« Partie de territoire telle que perçue par les populations, dont le caractère résulte de l'action de facteurs naturels et/ou humains et de leurs interrelations »
(Convention européenne du paysage)







Le paysage n'est pas un **territoire**

Façonner le paysage, ce n'est pas équiper le territoire

Le paysage n'est pas un **tableau**

Façonner le paysage, ce n'est pas le figer

Le paysage n'est pas un **décor à planter**

Façonner le paysage, ce n'est pas du paysagement

2 ///

LA DÉMARCHE DE PAYSAGE AU CŒUR DE LA TRANSITION

Bertrand Folléa - *paysagiste urbaniste*
b.follea@follea-gautier.com

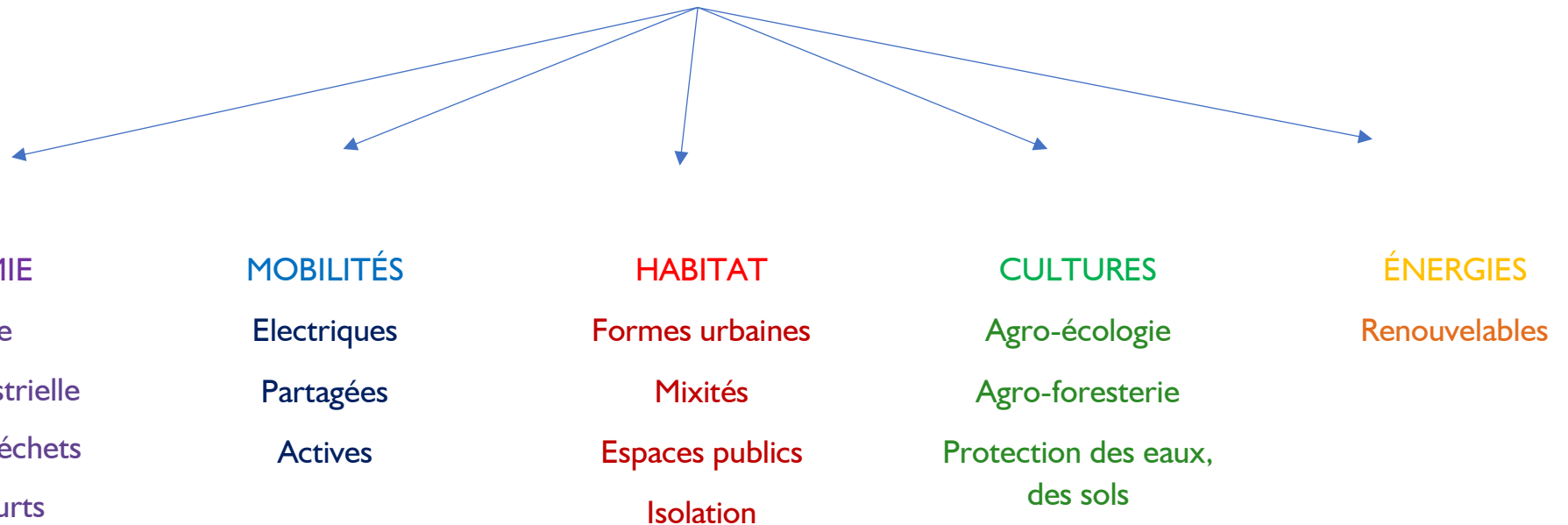
FG
Folléa Gautier
Paysagistes
Urbanistes

I //

ATTÉNUER LE CHANGEMENT CLIMATIQUE

=

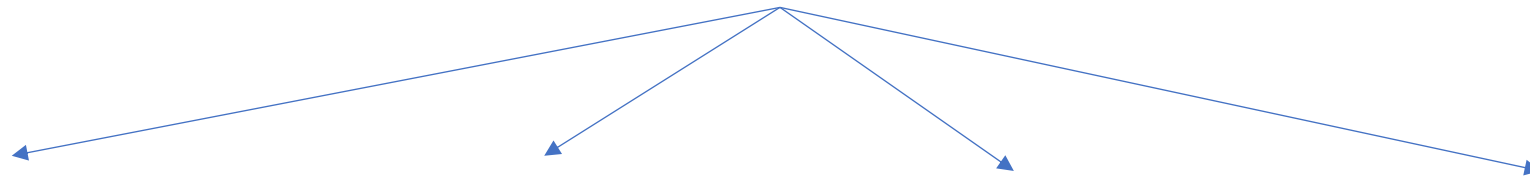
DESSINER UN PAYSAGE SOBRE ET DÉCARBONÉ



S'ADAPTER AU CHANGEMENT CLIMATIQUE

=

DESSINER UN PAYSAGE RÉSILIENT



**AUGMENTATION DE LA
CHALEUR**

Formes urbaines
Architecture
Espaces publics

**ÉROSION DES SOLS ET DE
LA BIODIVERSITÉ**

Trame verte et bleue
Espèces cultivées
Pratiques culturelles

**AGGRAVATION DES
RISQUES**

Urbanisme, occupation des
sols
Formes architecturales et
urbaines
Pratiques culturelles
Tourisme, loisirs
Trait de côte

RARÉFACTION DE L'EAU

Industrie
Agriculture
Tourisme, loisirs
Espaces publics
Habitat

La démarche de paysage

*Ni territoire à équiper, ni carte postale à protéger, ni décor à planter :
le paysage comme projet*

1. Prise en compte de **la réalité sensible** du territoire en jeu

Finies les approches purement quantitatives !

2. Prise en compte du **vivant** dans sa globalité

Finies les approches exclusives, sociologiques d'un côté, écologiques de l'autre !

3. Approche **transversale**

Finies les approches cloisonnées en silos !

4. Démarche **participative**

Finies les approches exclusivement top down !

5. **Créativité concrète**

Finies les positions figées conservatrices ou purement théoriques idéologiques !

3 ///

L'ARCHIPEL DES MÉTAMORPHOSES

Bertrand Folléa - *paysagiste urbaniste*
b.follea@follea-gautier.com

FG
Folléa Gautier
Paysagistes
Urbanistes

l'archipel des métamorphoses

***la transition
par le paysage***

Bertrand Folléa

parenthèses

la nécessité du paysage

MOTU ONE

MAKATEA

MANUAE

MAUPIHAA

MAUPITI

TUPAI

BORA-BORA

TAHAA

HUAHINE

RAIATEA

TETIAROA

ÎLES SOUS-LE-VENT

MOOREA

MAIAO

TAHITI

MEHETIA

ÎLES DU VENT

ARCHIPEL DE LA SOCIÉTÉ

La mer matrice

Bertrand Folléa - *paysagiste urbaniste*
b.follea@follea-gautier.com







1/ Etat initial : un élégant coteau, valorisé par les structures paysagères créées par l'agriculture : haies arborées et talus

2/ Evolution problématique : le coteau est urbanisé de façon trop diffuse



Urbanisation diffuse problématique : l'espace du coteau est gaspillé par le mitage de quelques maisons dispersées sur les pentes et en crête. Les structures paysagères initiales ont été supprimées.



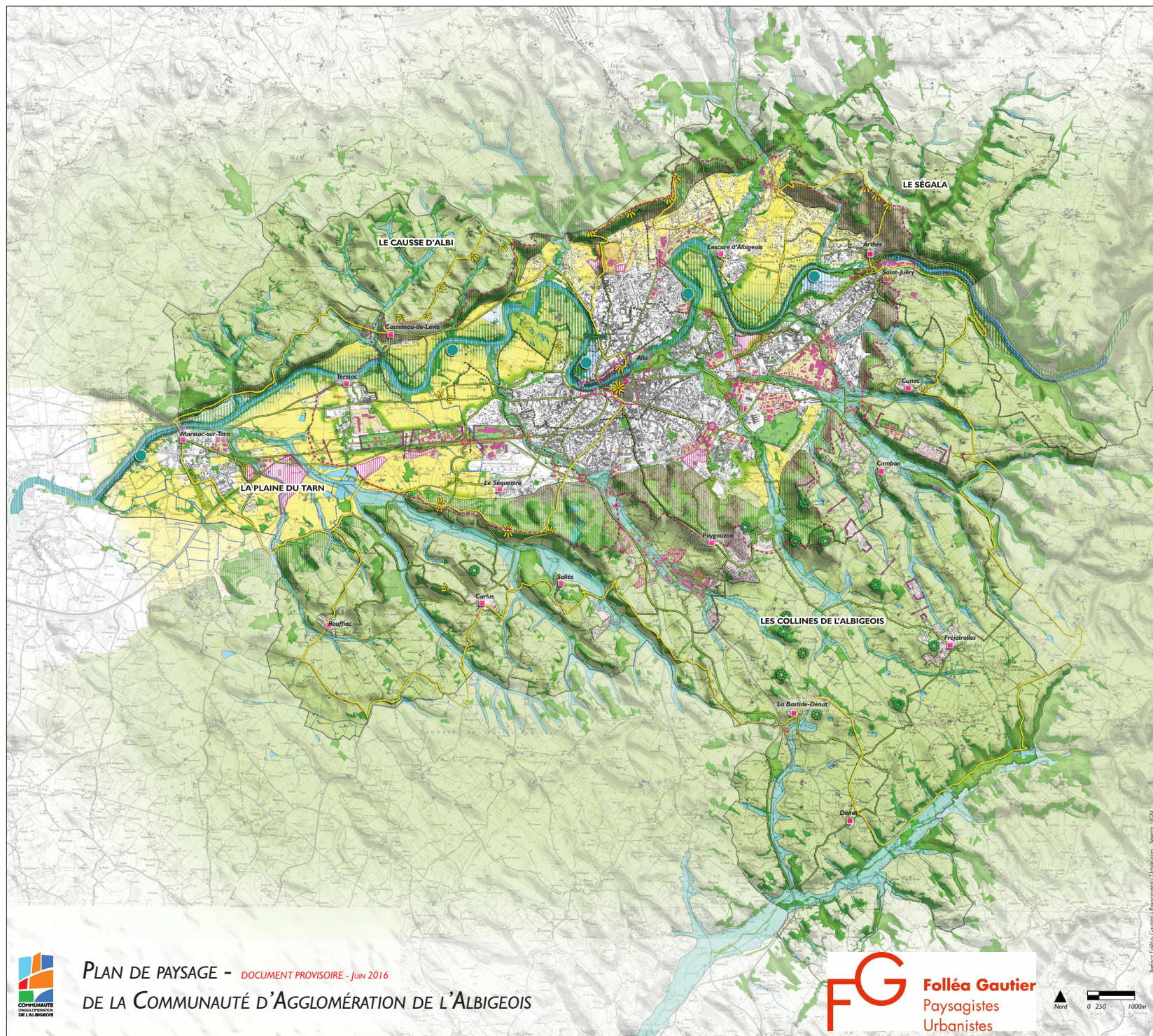
Urbanisation économe et durable : les structures paysagères initiales ont été respectées, le quartier nouveau s'inscrit dedans et bénéficie des qualités paysagères d'origine ; d'autres structures paysagères sont créées : promenades plantées en crête et en pied de coteau, au contact avec les espaces agricoles ; l'urbanisation crée un nouveau site bâti, en se cristallisant en piémont ; l'espace est économisé et le paysage valorisé.



25

3/ Evolution souhaitable : le coteau est urbanisé de façon économe et durable





1/ PAYSAGES HABITÉS

Objectif : Recentrer et améliorer le paysage de l'habitat

- P.M.**
- 1.1. Organiser les extensions urbaines sur les coteaux et collines en greffe directe avec les centres anciens
 - Centres-bourgs
 - Coupures d'urbanisation
 - Coteaux urbanisés
 - Urbanisation des collines
 - 1.2. Valoriser les espaces publics en faveur de la convivialité, des modes doux, et du végétal.
 - 1.3. Encourager une architecture et un urbanisme contemporains de qualité
 - Lisières urbaines

2/ PAYSAGES DES ACTIVITÉS

Objectif : Revaloriser le paysage des activités économiques du Grand Albi

- 2.1. Requalifier les zones d'activités existantes et les entrées de ville
 - Zones d'activités à requalifier (situées dans les vallons des rus du Séou, Jauzou, Causse, la Pontésie, de Cunac, et sur la plaine)
 - Zones d'activité de qualité
 - Site industriel en reconversion
 - Entrées de ville
- 2.2. Développer la qualité paysagère et architecturale des nouveaux quartiers d'activités ou mixtes

3/ PAYSAGES AGRICOLES

Objectif : Pérenniser les paysages agricoles

- 3.1. Protéger le foncier agricole
 - espaces agricoles imbriqués dans l'urbanisation diffuse de la plaine
 - espaces agricoles de la plaine
 - espaces agricoles des collines
 - espaces agricoles des boucles du Tarn
- 3.2. Préserver et développer les structures paysagères assurant les fonctionnalités écologiques
- 3.3. Soutenir l'activité agricole et sa diversification
- 3.4. Améliorer la qualité architecturale et paysagère du bâti agricole

4/ PAYSAGES NATURELS ET CULTURELS

Objectif : Mettre en valeur le paysage patrimonial

- 4.1. Protéger, gérer et mettre en réseau les espaces de nature les plus sensibles
 - Les coteaux du Tarn
 - Les puechs
 - Les vallons
- 4.2. Valoriser les points de vue majeurs sur le grand paysage
- 4.3. Le Tarn : réacquiescer le paysage de la rivière
 - Accès et points de vues à retrouver
 - Espaces publics en bord de Tarn à requalifier
 - Franchissement du Tarn à créer pour les circulations douces
 - Patrimoine industriel en bord de Tarn à réinvestir
- 4.4. Préserver l'écran du site UNESCO
 - Périmètres de la zone cœur et zone tampon
 - Périmètre de l'écran
- 4.5. Renforcer la préservation du petit patrimoine
- 4.6. Définir la trame paysagère du Grand Albi

5/ PAYSAGES DES MOBILITÉS

Objectif : Renforcer les modes doux et favoriser la découverte paysagère de l'albigeois

- 5.1. Développer le réseau des circulations douces à l'échelle de l'agglomération, notamment cyclables
 - Les itinéraires quotidiens
 - Les itinéraires de découverte, de loisirs (le Tarn à vélo...)
 - Point de franchissement de la rocade par les circulations douces à aménager/requalifier
 - Franchissement du Tarn à créer pour les circulations douces
- 5.2. Créer un itinéraire de découverte du territoire de l'Albigeois : « Albi par monts et par vaux »

6/ PAYSAGES À VIVRE ET À PARTAGER

Objectif 6 : Animer le plan de paysage (non cartographique)

- P.M.**
- 6.1. Elaborer des programmes opérationnels sous forme de zooms : les plans guides
 - 6.2. Renforcer les compétences des élus et des services de la Communauté d'Agglomération de l'Albigeois et des communes en matière de paysage
 - 6.3. Établir des partenariats avec les acteurs de l'aménagement pour la mise en œuvre du plan de paysage
 - 6.4. Sensibiliser le public au paysage et au plan de paysage notamment par des actions participatives



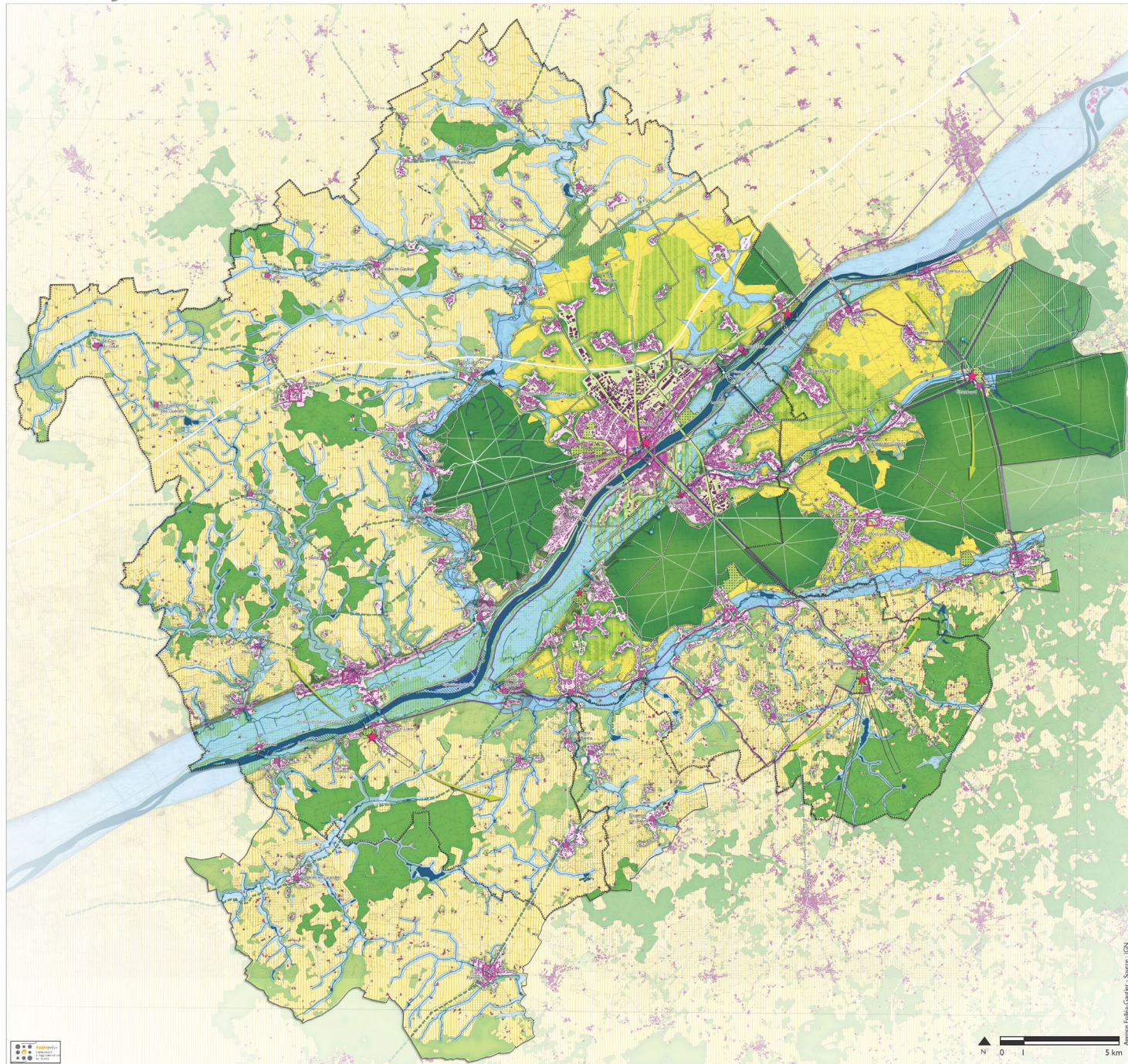
PLAN DE PAYSAGE - DOCUMENT PROVISOIRE - JUIN 2016
DE LA COMMUNAUTÉ D'AGGLOMÉRATION DE L'ALBIGEOIS

FG Folléa Gautier
Paysagistes
Urbanistes



PLAN DE PAYSAGE D'AGGLOPOLYS

PROJET DE PAYSAGE - CHARPENTE PAYSAGÈRE

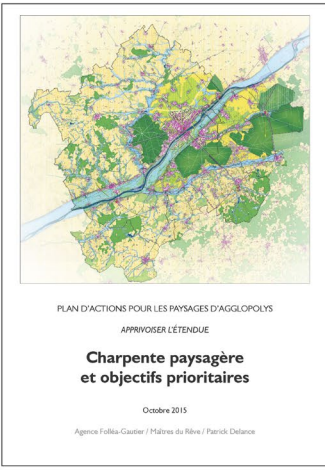


- Orientation 1/ Pour mieux vivre ensemble et préserver les ressources : Recentrer le paysage de l'habitat**
- 1.1. Définir une trame paysagère pour chaque ville, bourg ou village, préparatoire à l'intensification des centralités
Pour mémoire
- 1.2. Développer le patrimoine foncier public en faveur du développement recentré des bourgs et villages et de la trame paysagère
Pour mémoire
- 1.3. Intensifier les centres-villes et villages par la reconquête de tissu existant et promouvoir une architecture contemporaine
Pour mémoire
- 1.4. Poursuivre la mise en valeur d'espaces publics attractifs, conviviaux et apaisés pour les villes et villages
Pour mémoire
- 1.5. Composer des « visées urbaines » autour des villes et des villages
Pour mémoire
- 1.6. Transformer les routes urbaines en rues-jardins
Pour mémoire
- 1.7. Mettre en œuvre des espaces publics
Pour mémoire

- Orientation 2/ Pour renforcer l'attractivité économique de notre territoire : Reconquérir le paysage des activités, entrées de villes et équipements et accompagner le développement des énergies renouvelables et de l'économie circulaire**
- 2.1. Reconquérir la qualité paysagère et écologique des zones d'activités existantes, tout particulièrement en entrées de villes
Pour mémoire
- 2.2. Maîtriser l'affichage publicitaire
Pour mémoire
- 2.3. Inciter les énergies renouvelables et le changement climatique dans la création et la gestion du paysage contemporain d'Agglopolys
Pour mémoire

- Orientation 3/ Pour pérenniser l'agriculture et la conforter dans sa dimension durable : Protéger et valoriser le paysage agricole et viticole**
- 3.1. Affirmer le cœur agri-urbain d'Agglopolys
a. Développer la « campagne Blaisoise de la Petite Beauce » au nord de Blois : agroforesterie de transition avec les grandes cultures de Beauce (nord de Blois)
b. Créer le « PNM » (Parc naturel et rural) en Vallée de Loire (Blois-Vienne)
3.2. Encadrer le paysage agricole près des cours d'eau et des forêts
3.3. Conforter la présence du vignoble de Chenery-Chenery et Touraine-Mesland dans le paysage
3.4. Composer des promenes plantées en transition entre bâti et champs (> liaisons urbaines > autour des villes et des villages)
3.5. Créer un outil de gestion des espaces naturels et agricoles par les acteurs

- Orientation 4/ Pour affirmer la renommée culturelle et écologique de notre territoire et son attractivité touristique : Magnifier l'héritage naturel et culturel des vallées, des forêts, des parcs et des châteaux**
- 4.1. Reconstruire et composer la couronne de Blois
4.2. Créer un outil de gestion des espaces de nature par les acteurs
4.3. Valoriser les paysages forestiers en faveur de la biodiversité et de l'accueil du public
4.4. Poursuivre la valorisation de la Loire depuis les levées et les coteaux
4.5. Réhabiliter les grands sites ou équipements en vallée de Loire (en particulier Lac de Loire + vallées de Villedieu-Château-Saint-Victor)
4.6. Donner à découvrir et à vivre les bords de l'eau
4.7. Mettre en valeur les vues et les perspectives plantées liées au patrimoine monumental



- Orientation 5/ Pour donner accès au territoire sous son meilleur jour : Soigner le paysage des infrastructures et renforcer les modes de déplacements doux**
- 5.1. Développer le maillage des circulations douces : piétons, vélos, chevel et bords de Loire
5.2. Coordonner et diversifier les thématiques d'itinéraires et les modes de découverte du territoire d'Agglopolys
5.3. Valoriser le paysage des routes d'accueil majeures d'Agglopolys
5.4. Transformer les routes urbanisées en rues-jardins
5.5. Transformer les routes urbanisées en rues-jardins
- Orientation 6/ Pour favoriser l'appropriation et la mise en œuvre du plan d'action : Animer le plan d'actions pour les paysages**
- 6.1. Mettre en œuvre des zones pré-opérationnelles pour la concrétisation du plan d'action : les plans-guides
6.2. Renforcer les compétences des élus et des services d'Agglopolys en matière de paysage
6.3. Adapter la communication d'Agglopolys à son ambition paysagère
6.4. Établir des partenariats avec les acteurs de l'aménagement pour la mise en œuvre du plan d'action
6.5. Définir une stratégie partagée pour le développement d'une culture participative du paysage et du projet de paysage auprès des acteurs de l'aménagement et du public
6.6. Engager une politique culturelle et économique autour des valeurs paysagères du territoire

PLAN DE PAYSAGE D'AGGLOPOLYS

PROJET DE PAYSAGE - ORIENTATIONS ET ACTIONS

**ORIENTATION 3// POUR PÉRENNISER L'AGRICULTURE ET LA CONFORTER DANS SA DIMENSION DURABLE :
PROTÉGER ET VALORISER LE PAYSAGE AGRICOLE ET VITICOLE**

Action 3.2 : Enrichir le paysage agricole près des cours d'eau (photomontage)



Etape 1 : Création d'un cheminement

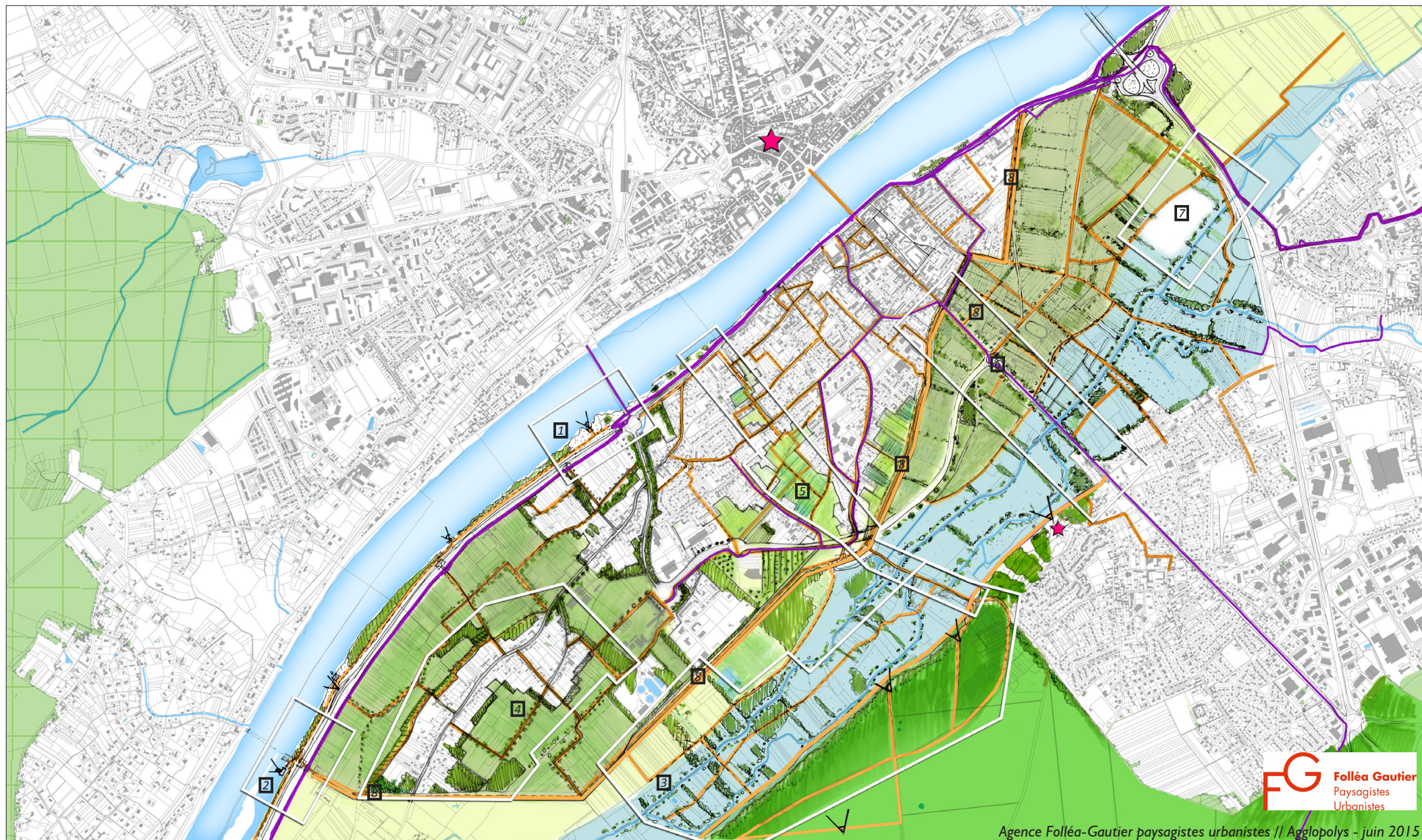
Etape 2 : Plantation agricole champêtre du chemin et renaturation du cours d'eau

Etape 3 : Plantation d'arbres isolés champêtres

Etape 4 : Développement des prairies dans le vallonnement ou la vallée



Plan guide pour la Vallée de la Loire - Zoom sur le secteur du Parc agricole naturel et urbain - Projet



Orientation 3// Pour pérenniser l'agriculture et la conforter dans sa dimension durable









Les îles villes et villages

Bertrand Folléa - *paysagiste urbaniste*
b.follea@follea-gautier.com







1/ Etat initial : une urbanisation dispersée isolée dans les espaces agricoles : impression de mitage



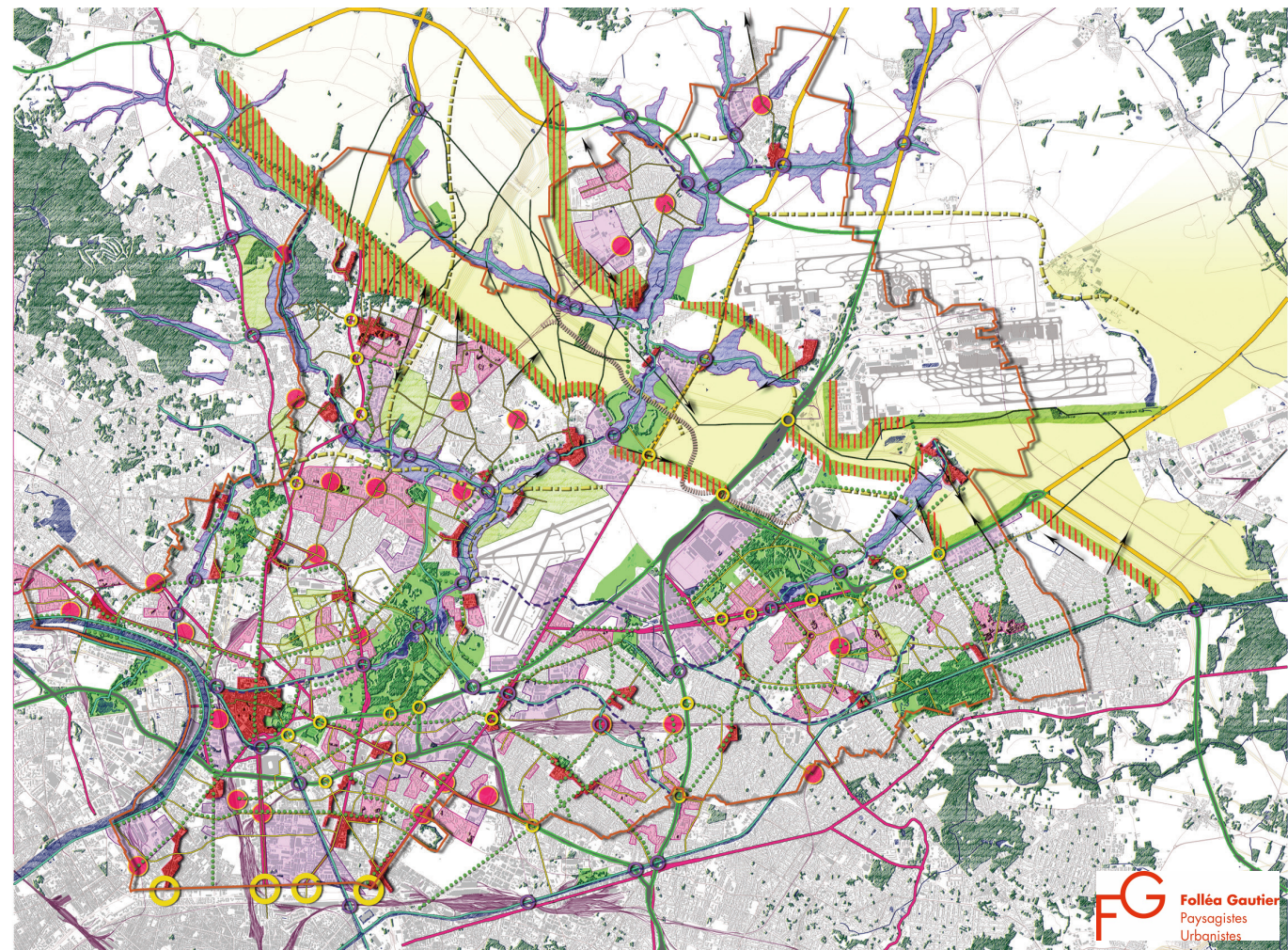
56

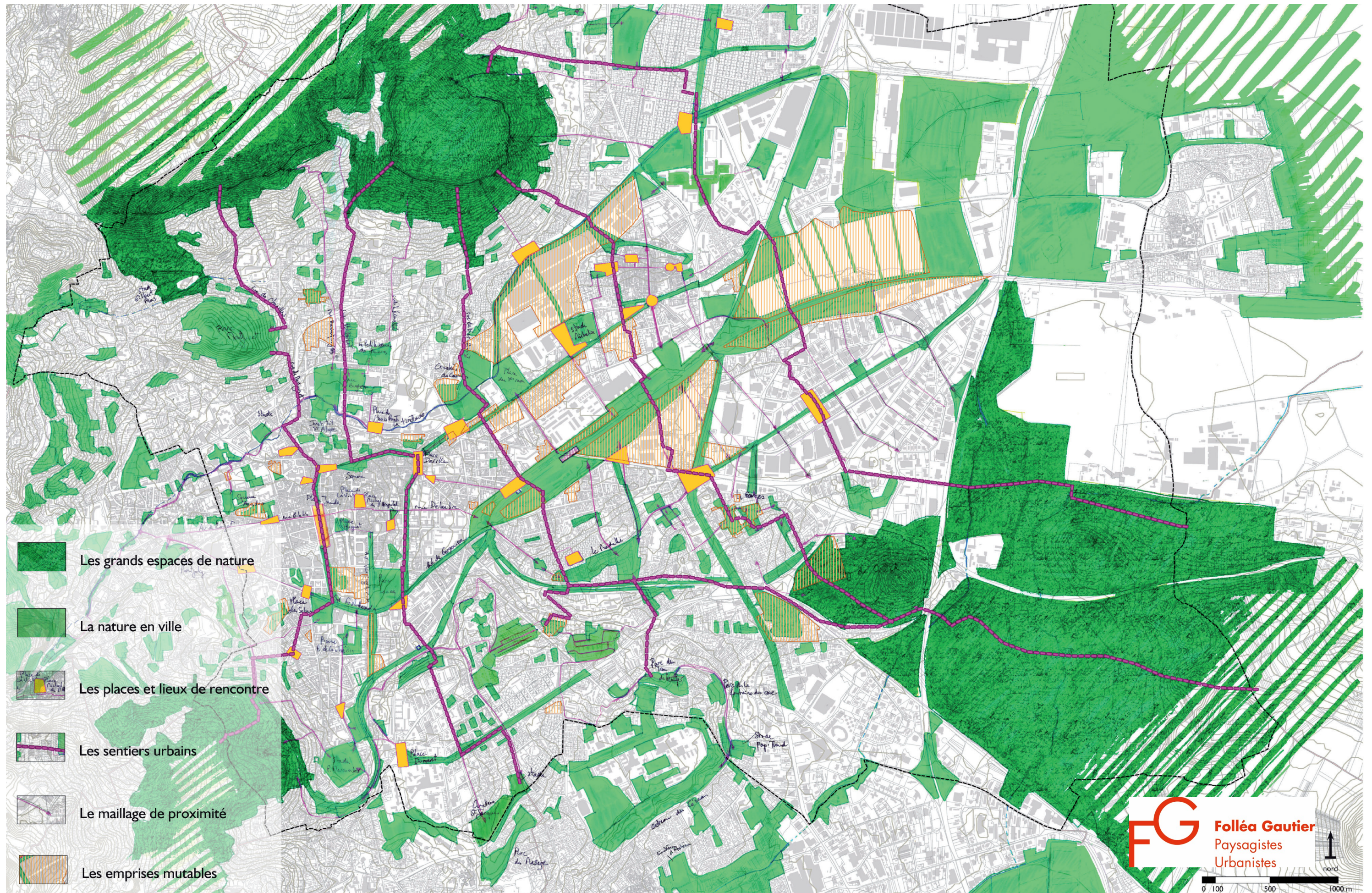


3/ Evolution souhaitable : structuration progressive de l'urbanisation diffuse en un « quartier » ; constitution de lisières urbaines



Projet pour une trame paysagère de la Plaine de France





*La place de l'église
avant travaux*



Aménagement d'espaces publics du centre culturel

Cité des Arts - Saint-Denis (Île de La Réunion)



La Grande Kour / La Rue Intérieure



Espaces de stationnement (crédit photos : Hervé DOURIS)



6.4. Sensibiliser le public au paysage et au plan de paysage notamment par des actions participatives : les rues jardins

Avant



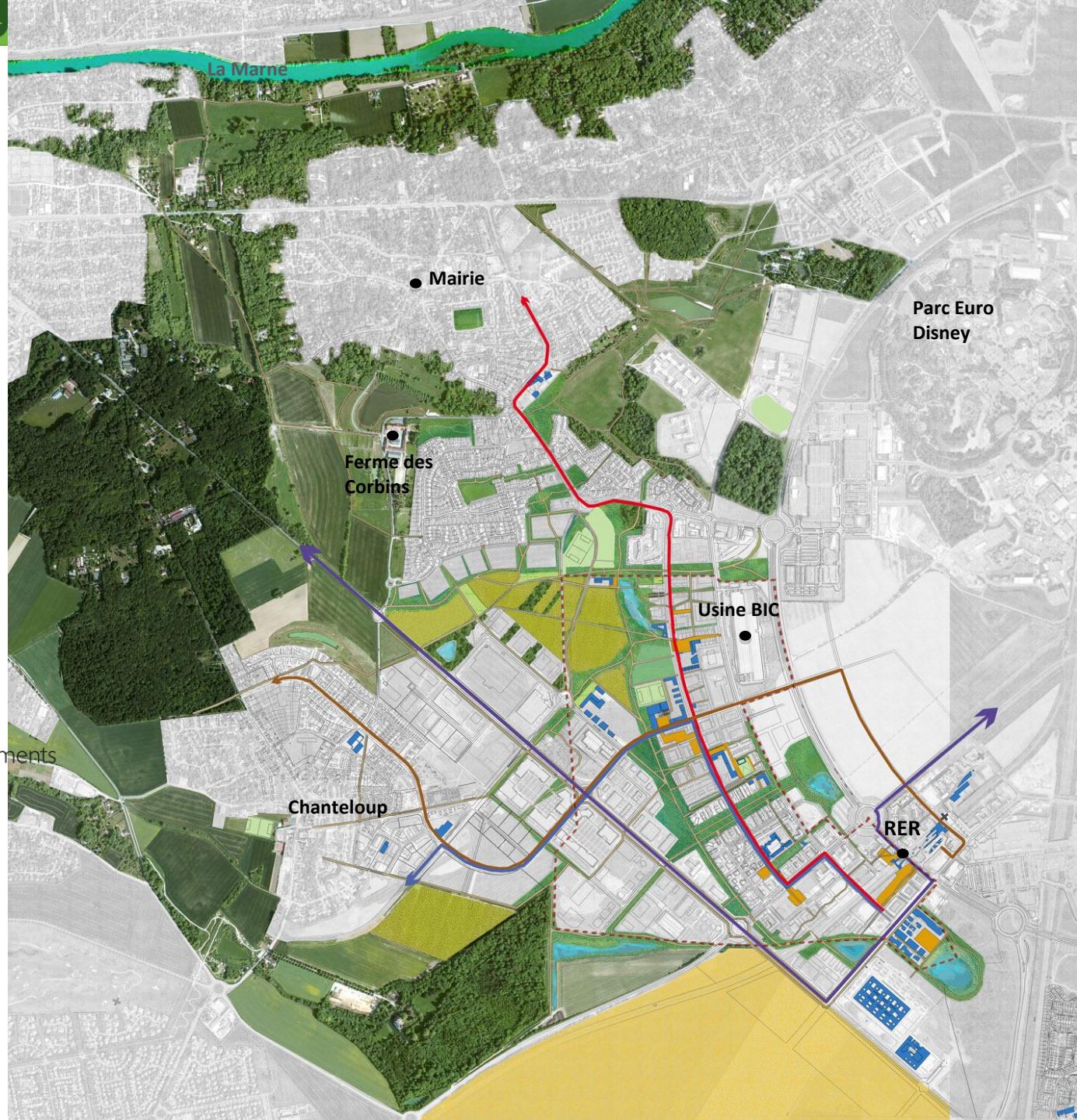
6.4. Sensibiliser le public au paysage et au plan de paysage notamment par des actions participatives : les rues jardins



Principes d'aménagement

>synthèse du projet

- Ligne E (PLD)
- Ligne 2 (PLD)
- Ligne 5 (PLD)
- Ligne D (PLD)
- chemin piéton et piste cyclable
- équipement
- terrain de sports
- extension possible des équipements sportifs plein air
- place publique
- parc public
- bassin
- bois, bosquets
- jardins familiaux / partagés
- maraîchage
- pâturage (chevaux)







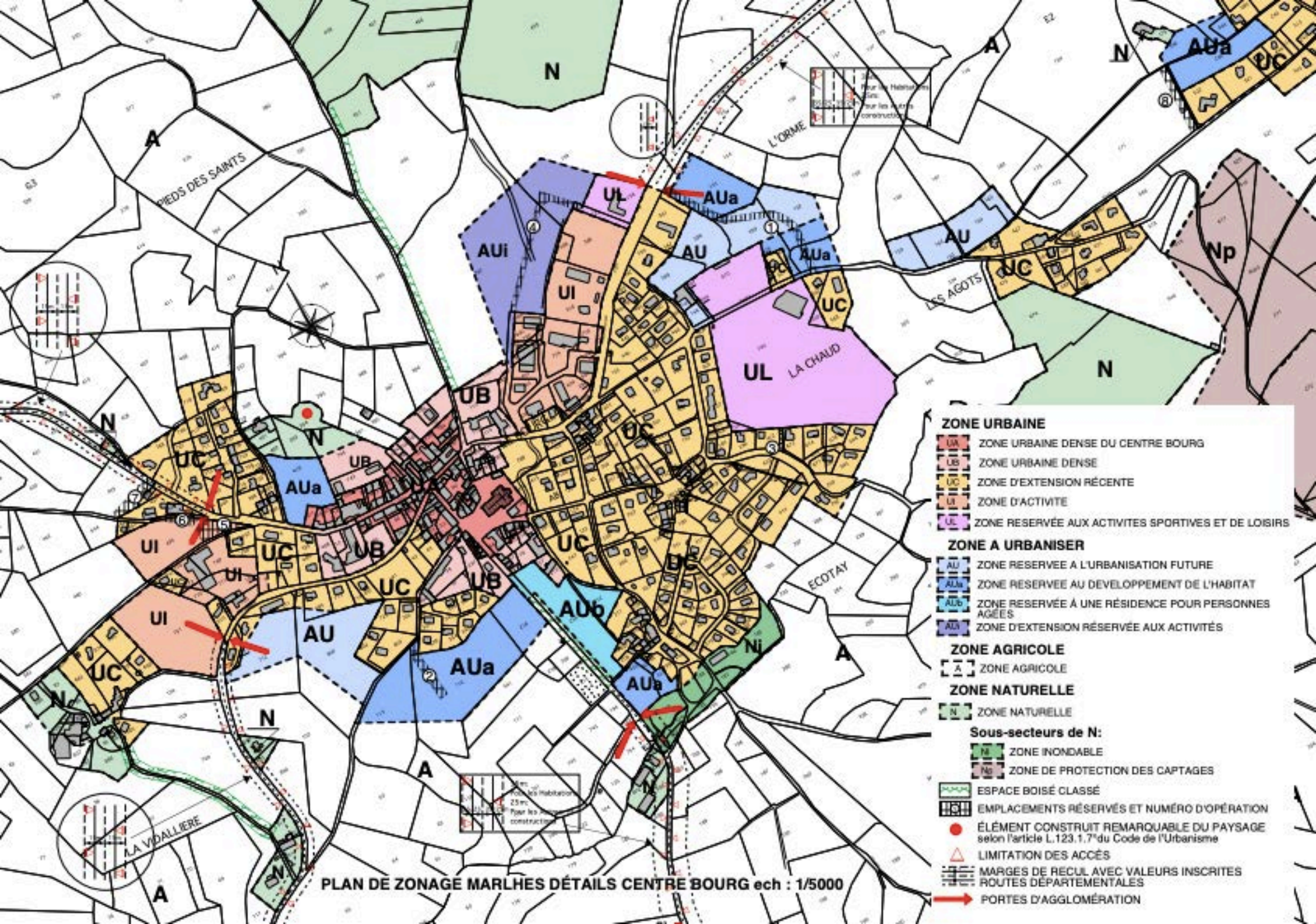
Les rivages, lisières et interfaces

Bertrand Folléa - *paysagiste urbaniste*
b.follea@follea-gautier.com











1/ Situation initiale : des abords d'autoroute peu valorisants (ici espaces résiduels)



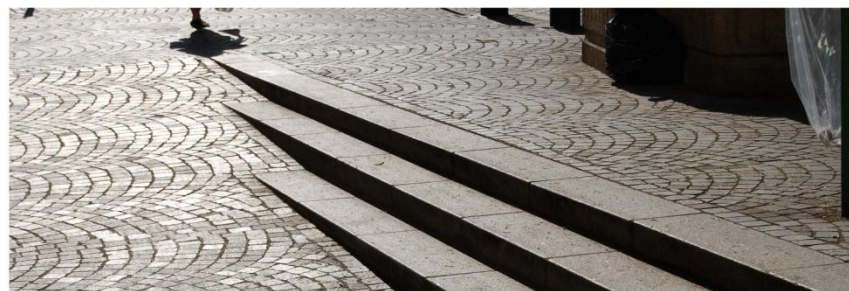




3/ Evolution possible : développement d'activités à distance de la route, création de vitrine du territoire valorisante

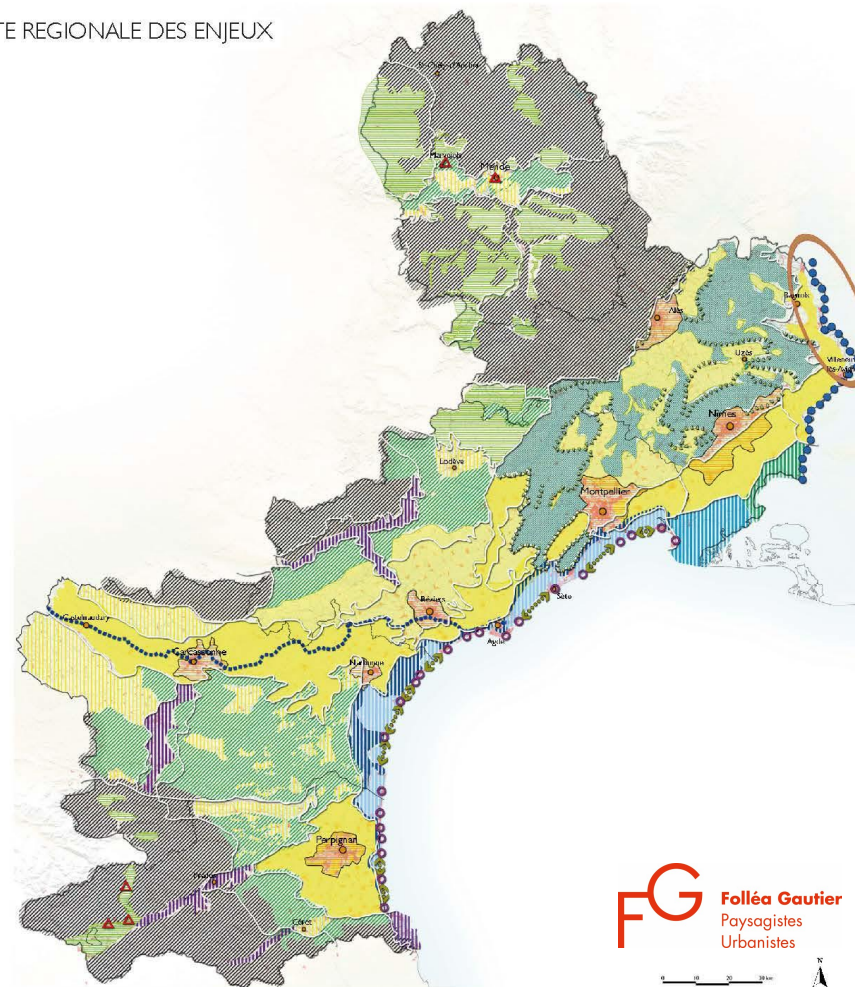
VANVES : AMÉNAGEMENT D'UNE PLACE-JARDIN ET DE LA RUE JEAN-JAURÈS

REQUALIFICATION D'ESPACES PUBLICS SUR DALLE



Atlas internet des paysages du Languedoc-Roussillon

CARTE REGIONALE DES ENJEUX



Synthèse régionale des enjeux

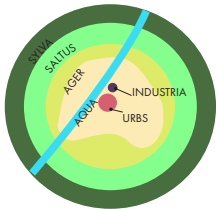
Les objectifs possibles pour les grandes plaines

PLAN DE PAYSAGE DE LA MÉTROPOLE AIX-MARSEILLE-PROVENCE

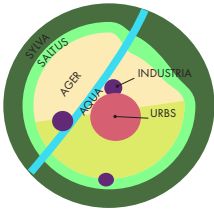


La marge au centre

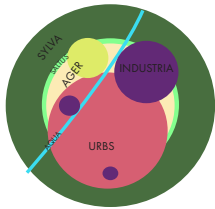
Phase 3 //
Programme d'actions prévisionnel
SEPTEMBRE 2023



Jusqu'au XIX^{ème}s

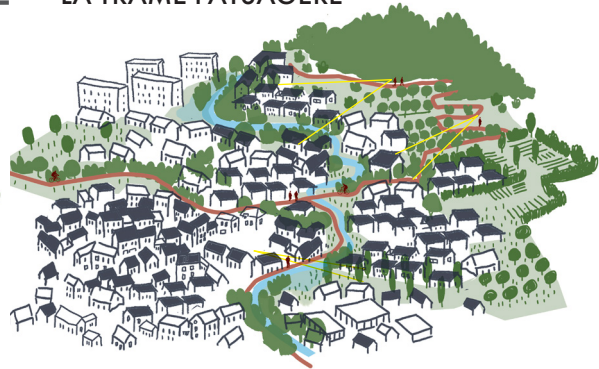
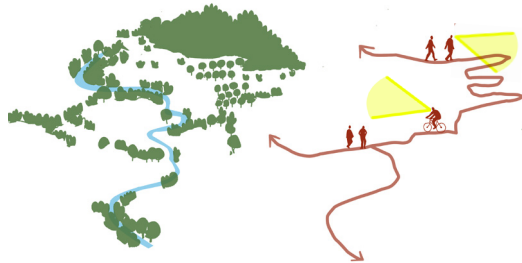


Début XX^{ème}s



Fin XX^{ème}s

La trame verte et bleue + Les circulations douces + Les vues + Les lisières = LA TRAME PAYSAGÈRE



Le programme d'actions

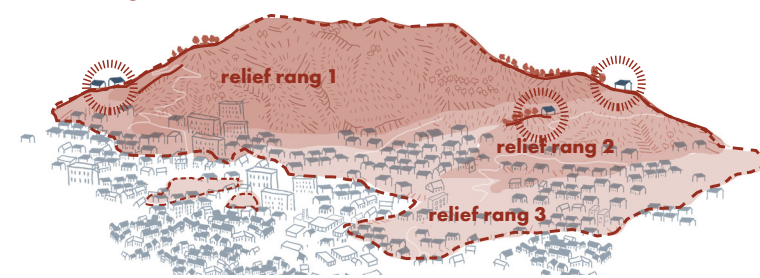
Le programme d'action concrétise les objectifs de qualité paysagère définis en phase 2. Il s'est construit avec les acteurs sous forme d'ateliers thématiques et de zooms concertés sur six sites démonstrateurs.

Les 23 fiches se composent des éléments suivants :

- Pourquoi ? Objectifs visés
- Où ? Localisation, sites concernés
- Comment ? Détails des actions, principes, outils et leviers d'actions
- Qui, avec qui ? Maîtrise d'ouvrage pressentie et partenaires potentiels
- Un schéma de principe
- Les grands principes d'action
- Des encarts pour illustrer (Exemples, références, rappels, photos et dessins de principes issus du travail des sites démonstrateurs)

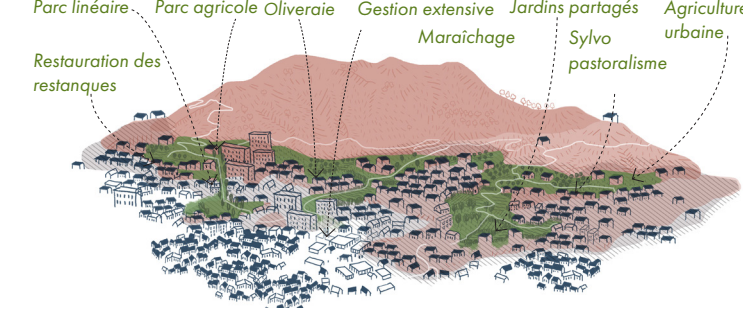
AXE 1 / Pérenniser la matrice des reliefs, comme le socle qui structure l'espace métropolitain

1.1.1. Protéger sur le long terme les reliefs structurants de rang 1, 2 et 3

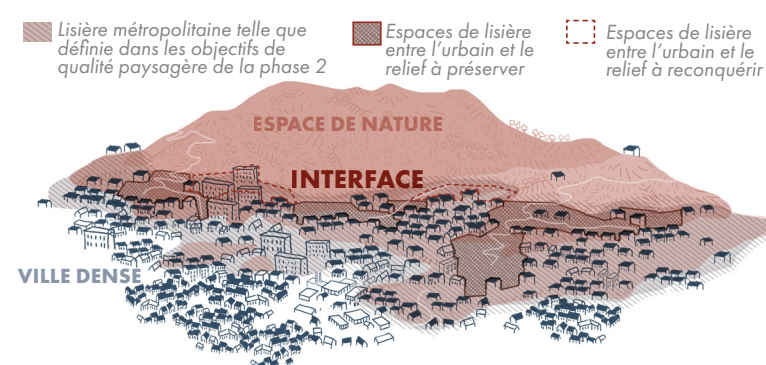


1.1.2. Identifier et protéger les crêtes

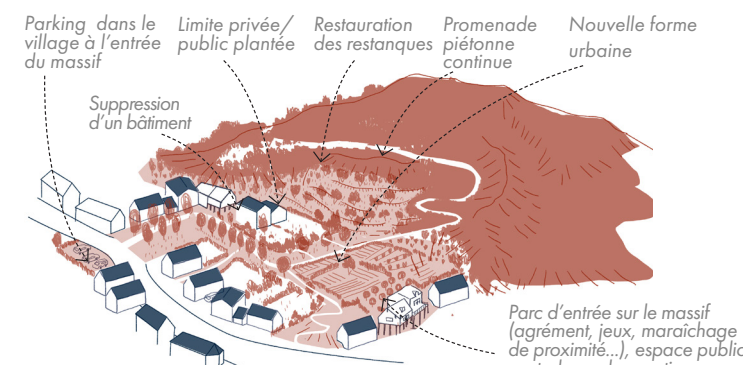
1.2.3. Gérer la trame paysagère en lisières des massifs



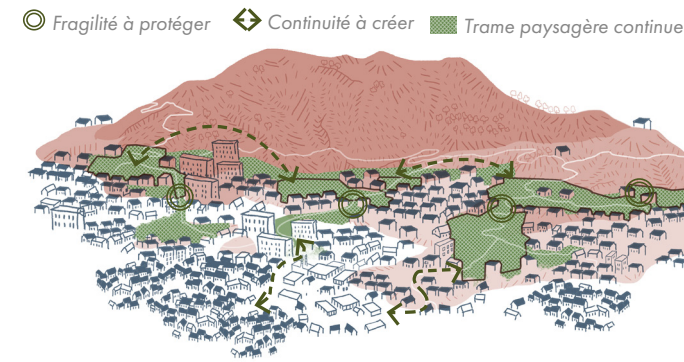
1.2.1. Délimiter et définir les espaces de transition entre les massifs et l'urbanisation



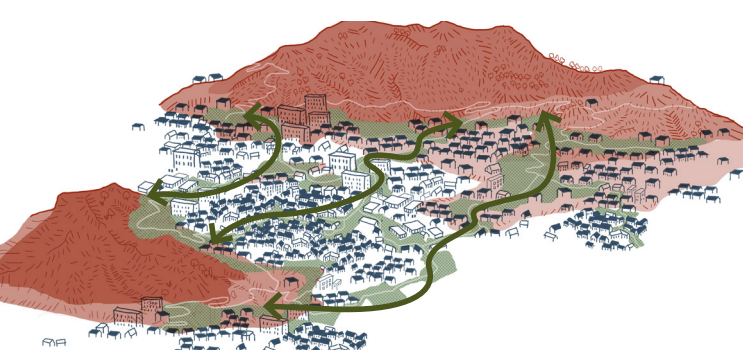
1.2.4. Organiser le tissu bâti au contact de la trame paysagère



1.2.2. Reconquérir une trame paysagère continue en lisière des massifs



1.3.1. (Re)composer une trame paysagère continue entre les massifs



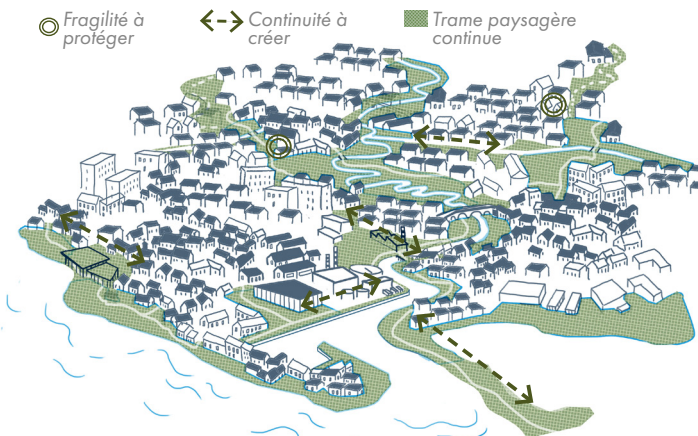
AXE 2 / Redonner de l'espace à l'eau

2.1.1. Mieux connaître les paysages de l'eau

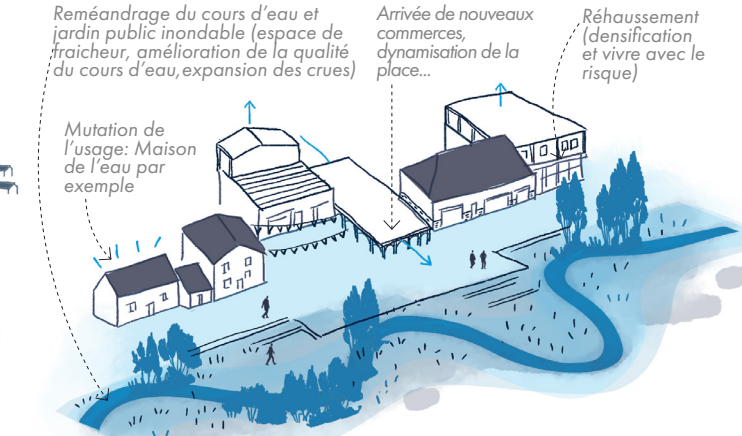


2.1.2. Protéger et révéler les paysages de l'eau oubliés

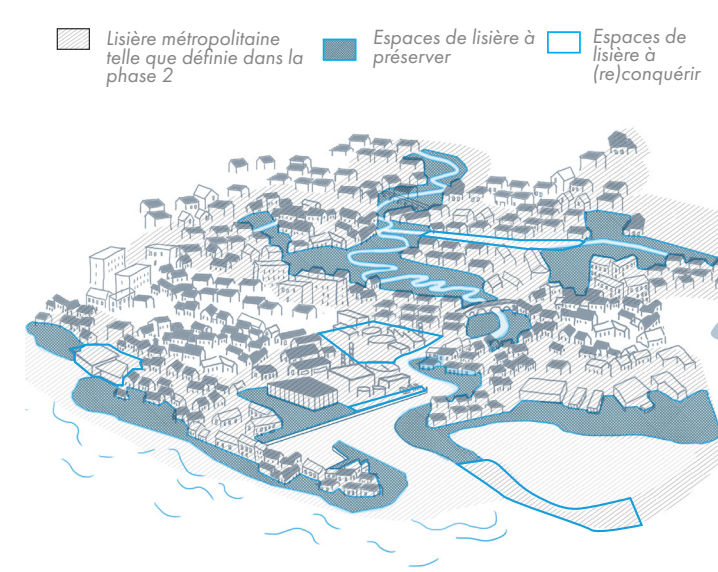
2.2.2. (Re)conquérir une trame paysagère continue autour des cours d'eau et canaux



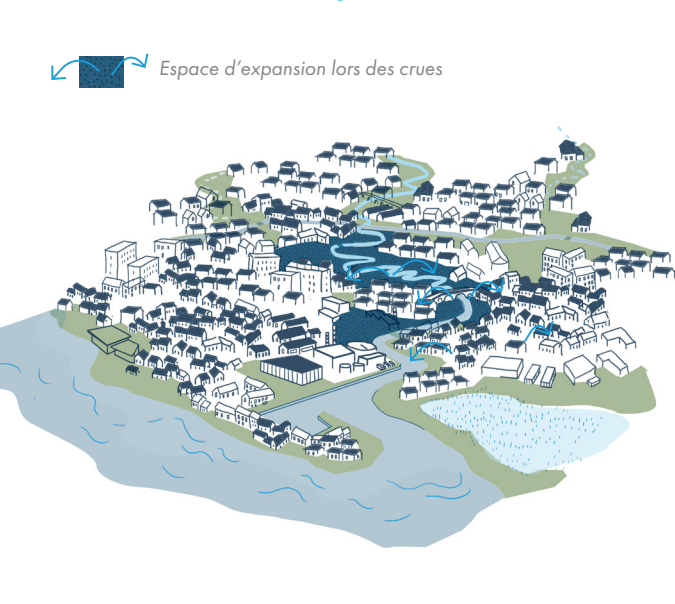
2.2.4. Organiser le tissu bâti autour de l'eau et prohiber les nouvelles constructions



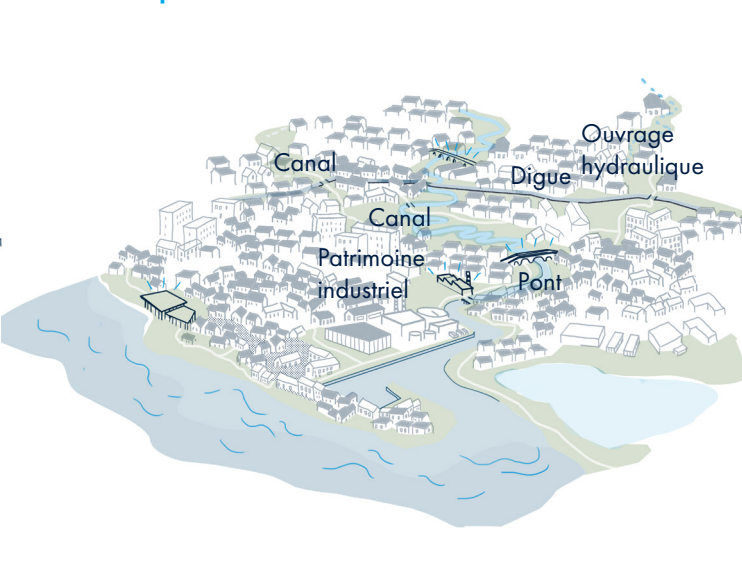
2.2.1. Délimiter des espaces de transitions autour des linéaires d'eau, plans d'eau, milieux humides et traits de côte



2.2.3. Préserver des zones d'expansion des crues le long des cours d'eau

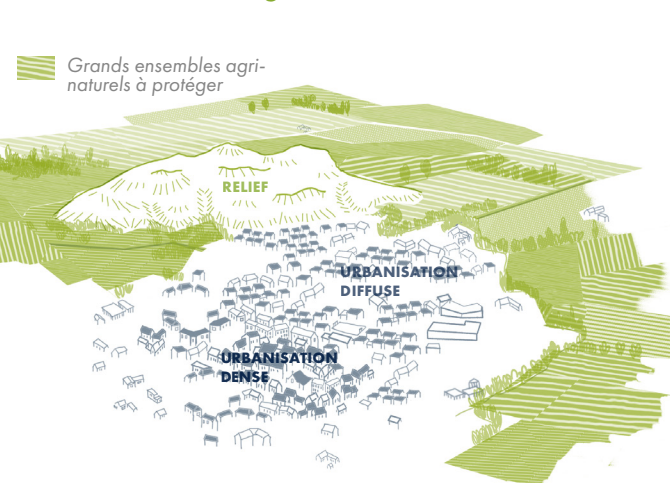


2.2.5. Préserver et valoriser la qualité architecturale et paysagère du patrimoine lié à l'eau

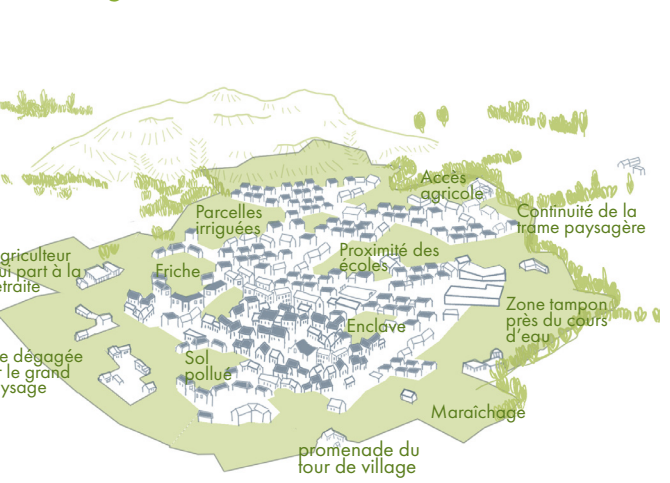


AXE 3 / Inventer les nouveaux paysages des plaines

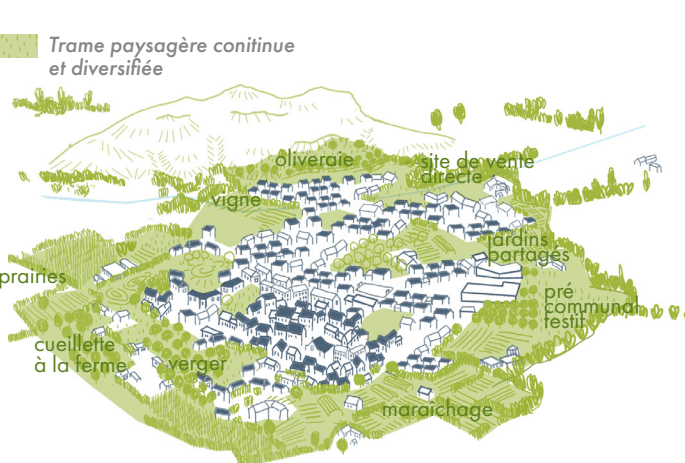
3.1.1. Identifier et protéger les grands ensembles agri-naturels



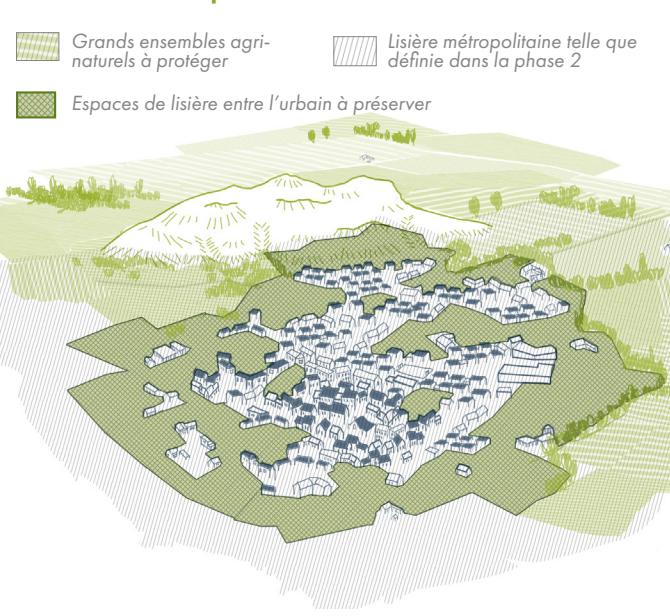
3.2.2. Lancer des plans de paysage agri-urbains à l'échelle des PLUi



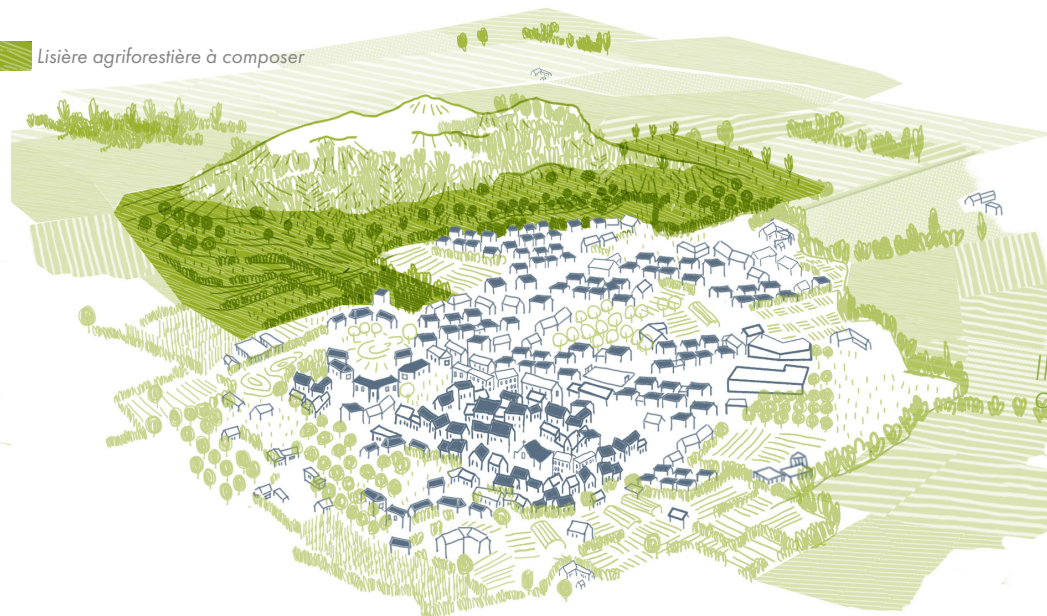
3.2.3. Encourager la diversification agricole par le soutien d'initiatives et de projets locaux



3.2.1. Délimiter les espaces agri-urbains dans les plaines



3.3.1. Reconquérir les parcelles agricoles en friches (agro-sylvo-pastoralisme)

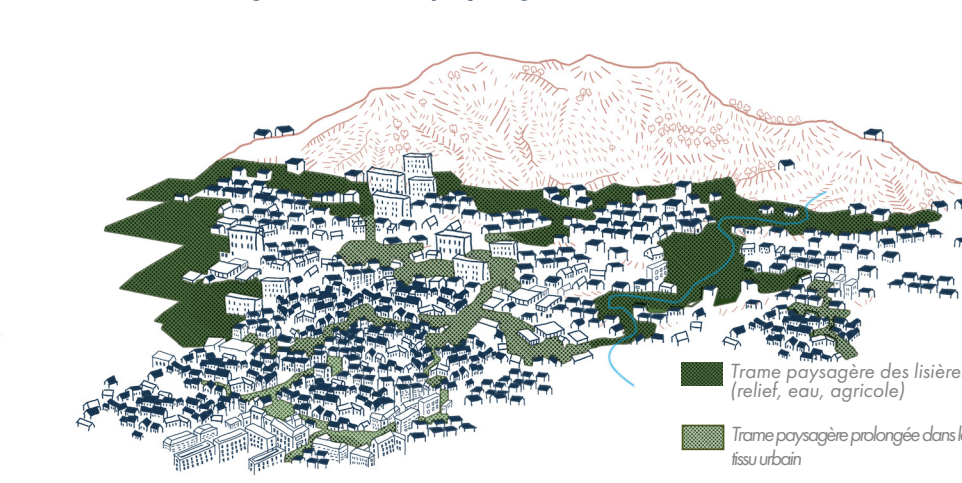


« Il ne faut plus fonctionner par des micros-zonages de zone. A qui ne sont plus fonctionnels ni pour l'agriculture, ni pour la biodiversité, ni pour les habitants, ni pour le paysage. »

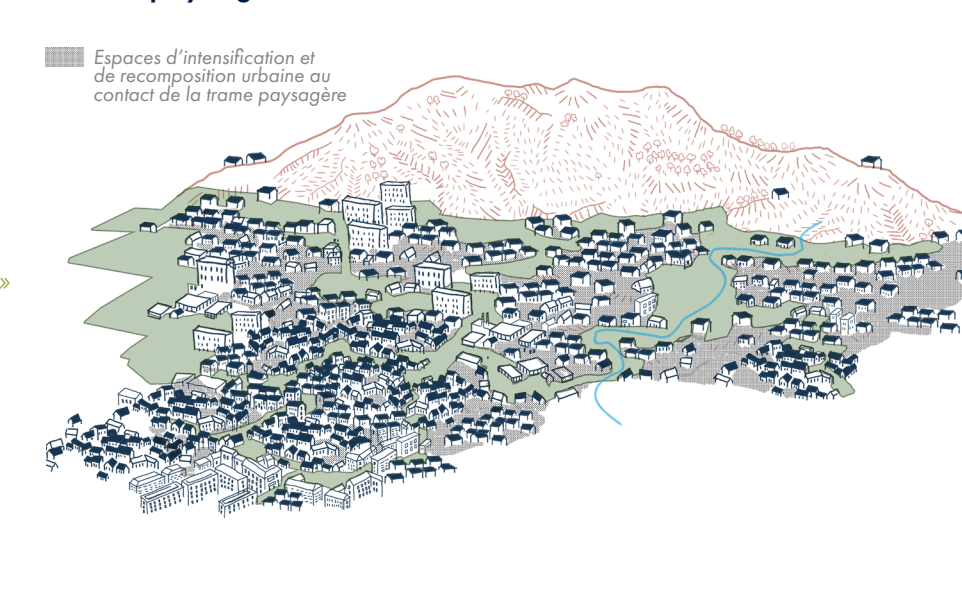
Il va falloir faire des choix !

AXE 4 / Intégrer les espaces urbains et industriels à la trame paysagère métropolitaine

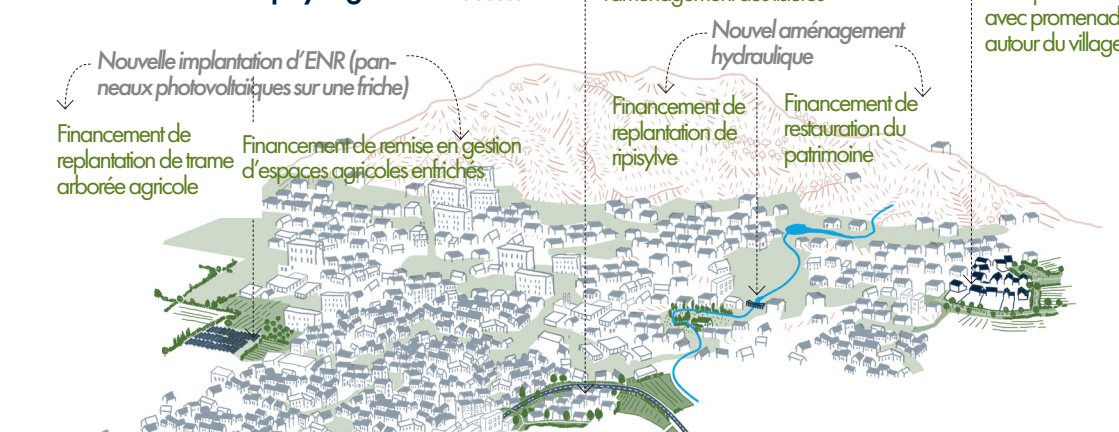
4.1.1. Identifier et mettre en œuvre à l'échelle de chaque quartier ou village une trame paysagère intra-urbaine ou industrielle



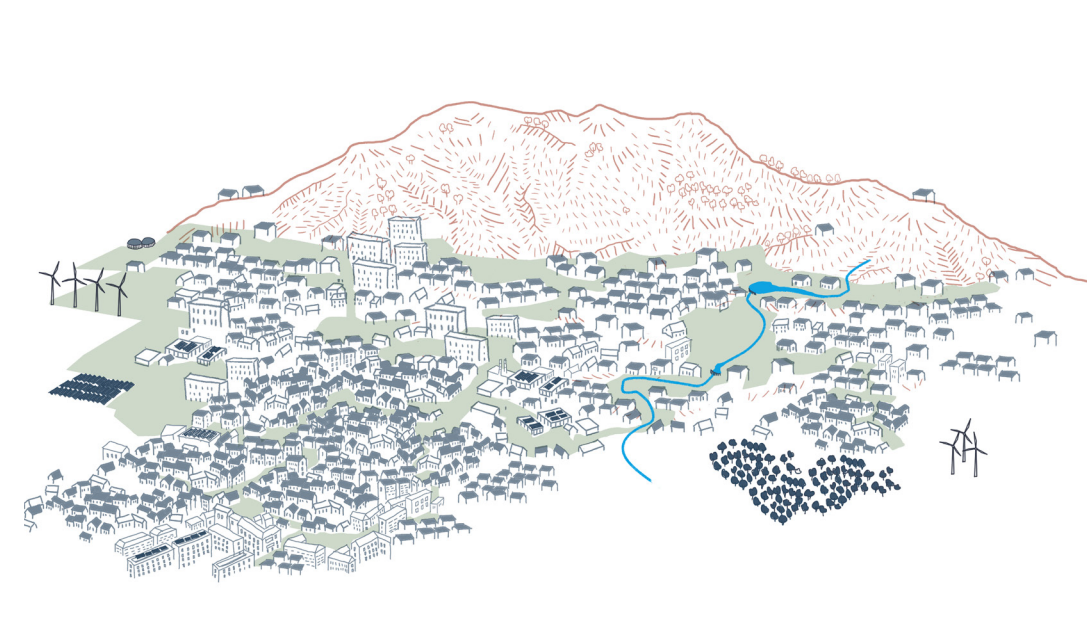
4.2.1. Définir les conditions d'implantation ou de transformation du tissu bâti au contact de la trame paysagère



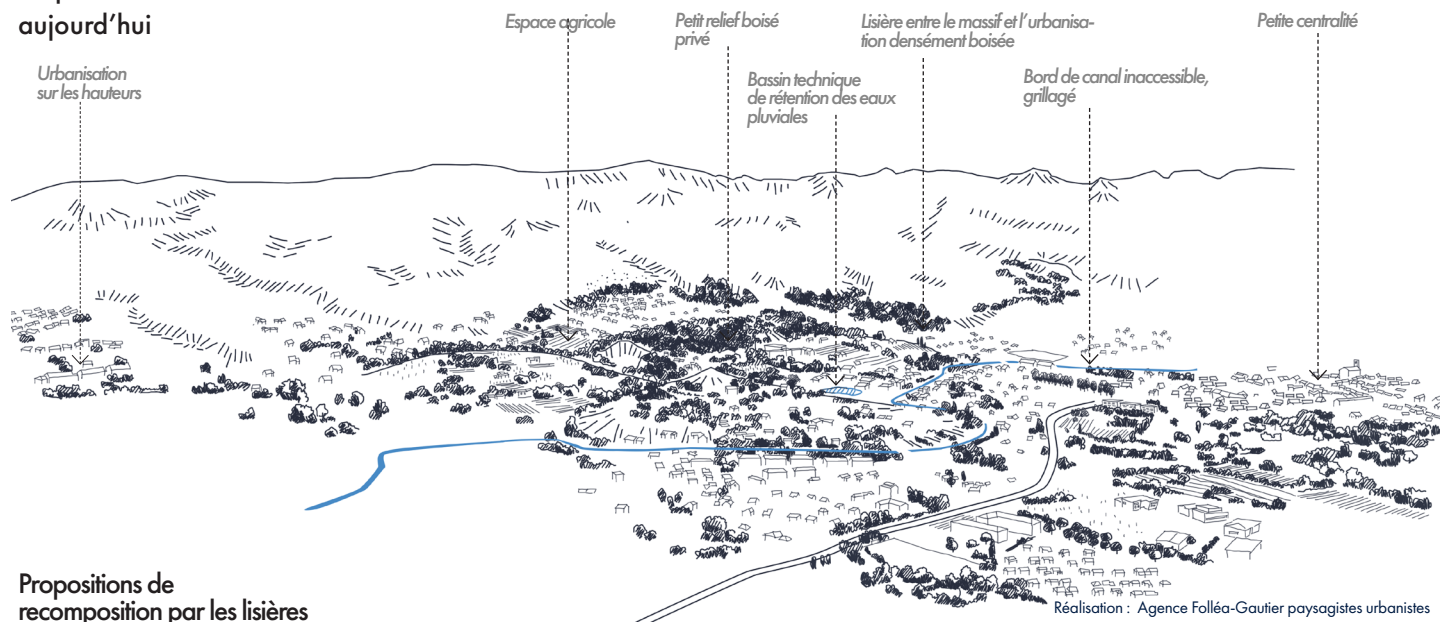
4.2.2. Créer un instrument financier métropolitain partenarial pour concrétiser la trame paysagère



4.2.3. Mettre en œuvre un schéma de développement des énergies renouvelables dans le paysage

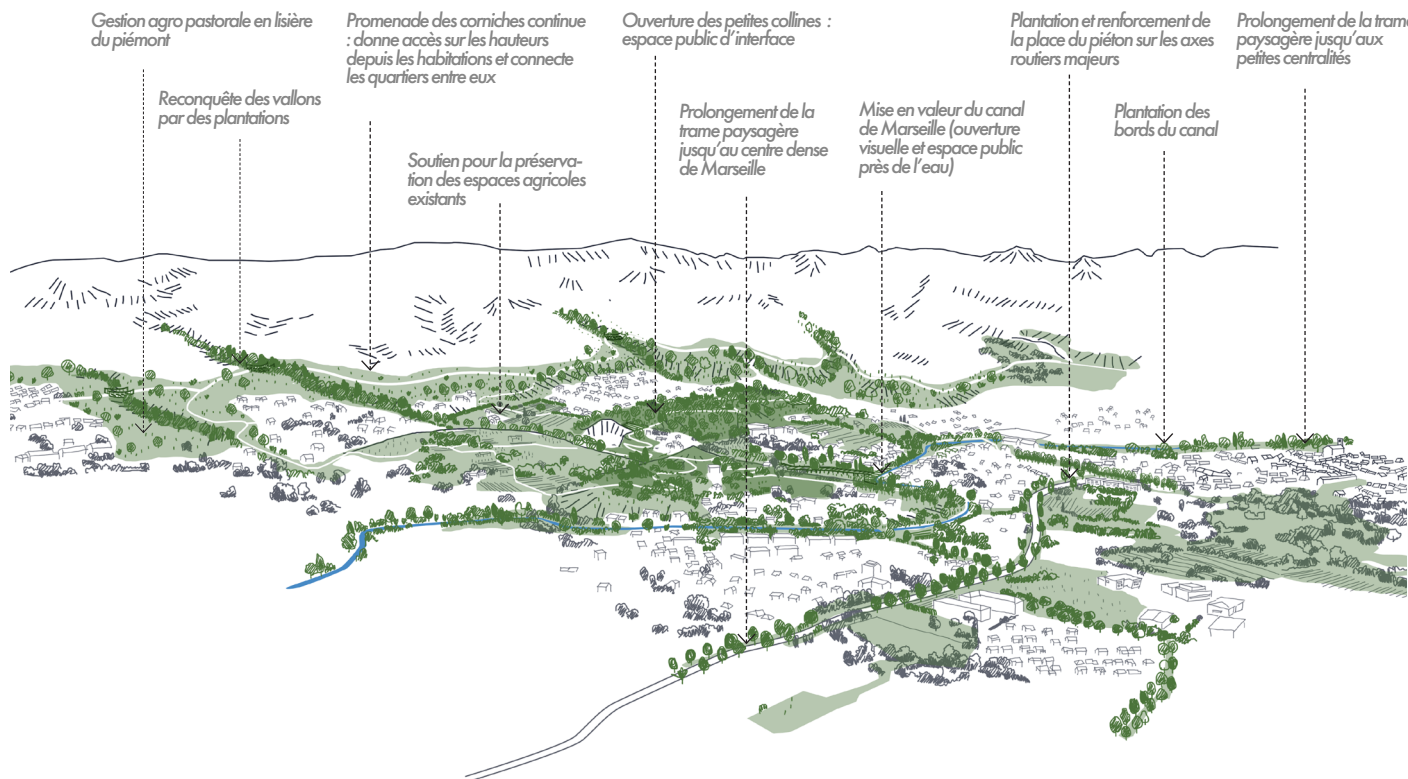


Le piémont de l'Étoile aujourd'hui

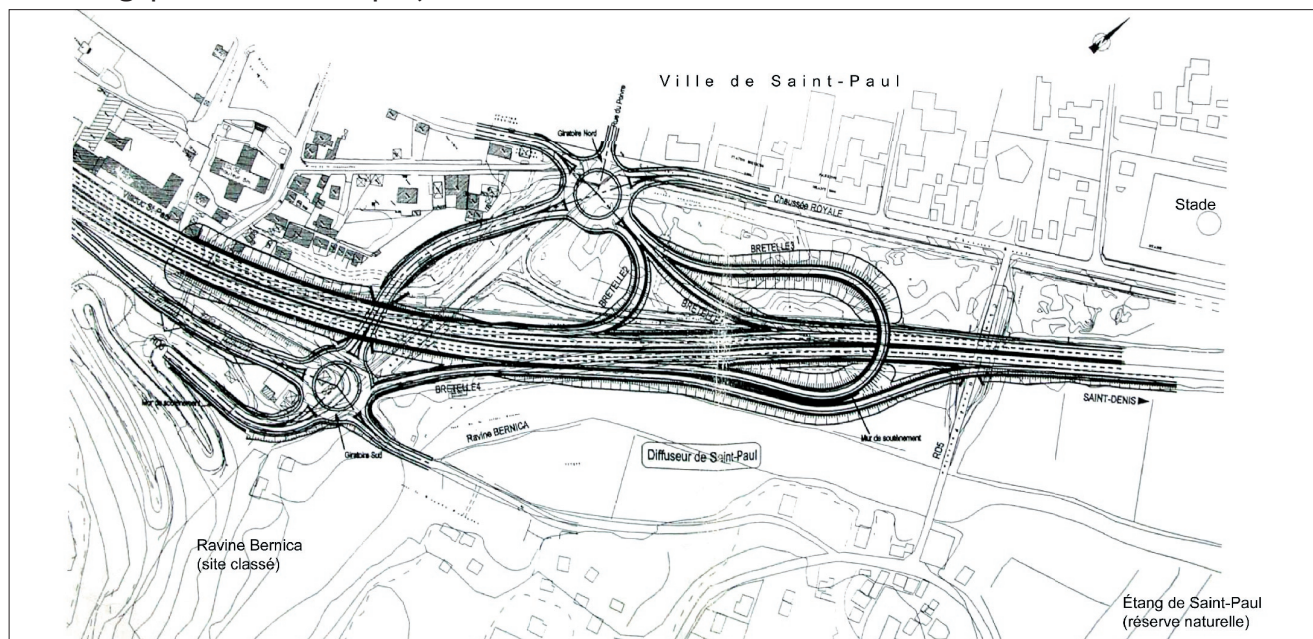


Propositions de recomposition par les lisières

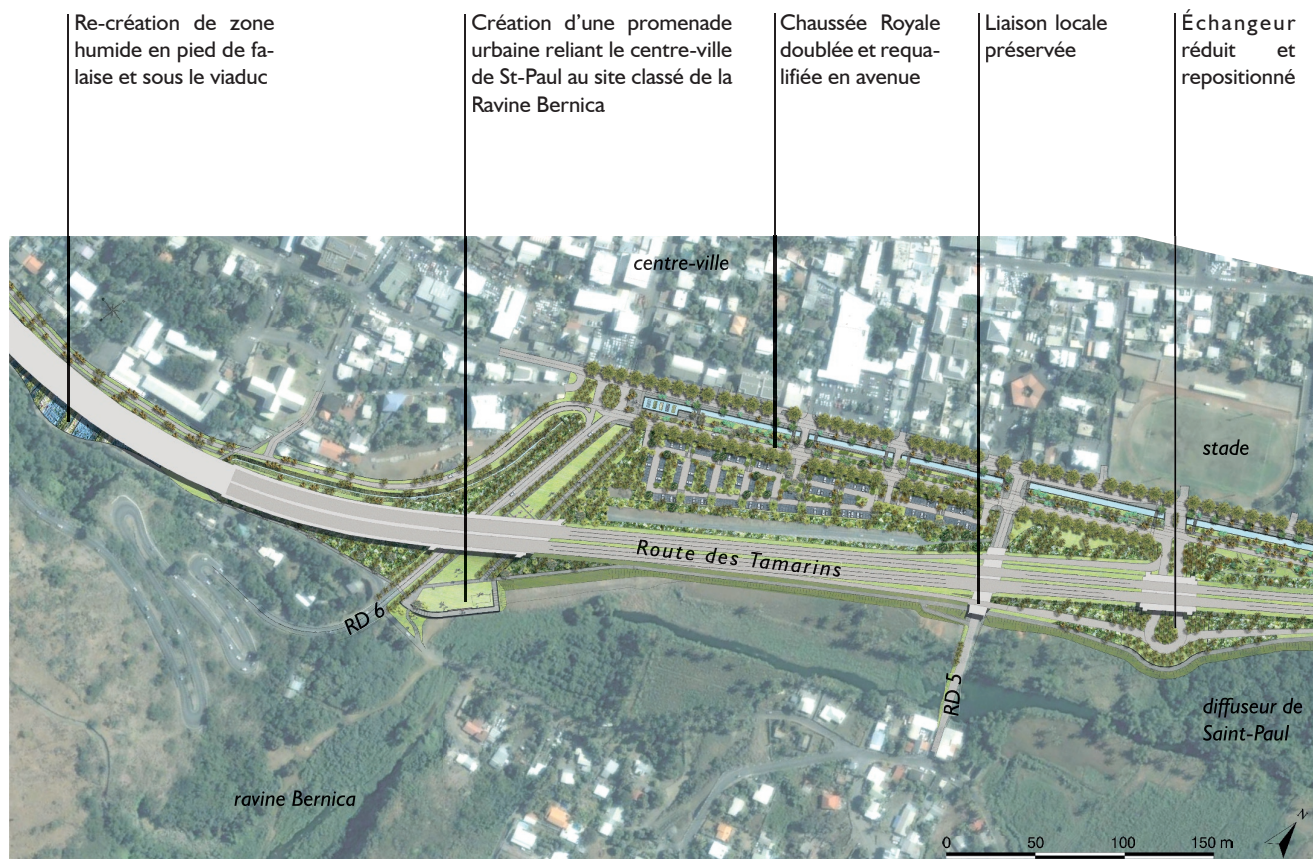
Réalisation : Agence Folléa-Gautier paysagistes urbanistes



D'une logique routière à un projet de boulevard urbain



Projet de la Route des Tamarins à St-Paul au moment du concours (1997-1998) :
un vaste échangeur autoroutier sur l'ensemble du site.



Projet de la Route des Tamarins à St-Paul en cours de réalisation :
un projet de paysage articulant ville, espaces naturels et infrastructure.

SAMSAZ Affichage 21.08.13

Memo2



Vos émotions.
dites-les avec
des Mém'o'z !

Touche mamie !
C'est mon chien Lalou !

**FOTO
EXPRESS**

Y a pas mieux que les belles histoires

fotoexpressreunion.com

LES PLUS GRANDES VOIES DE LOUVEAUX PUBLIS
POLYGRAPHIQUES DE LA RÉGION



LES PLUS GRANDES VOIES DE LOUVEAUX PUBLIS
POLYGRAPHIQUES DE LA RÉGION

CONCERT LIVE A STEREO
SAMEDI 27 AOUT 2005
A 20H AU STADE MICHEL VIGNAY

CONCERT LIVE A STEREO
SAMEDI 27 AOUT 2005
A 20H AU STADE MICHEL VIGNAY

Mr Dricolage
ANNIVERSAIRE

LES PLUS KADO

5 ans















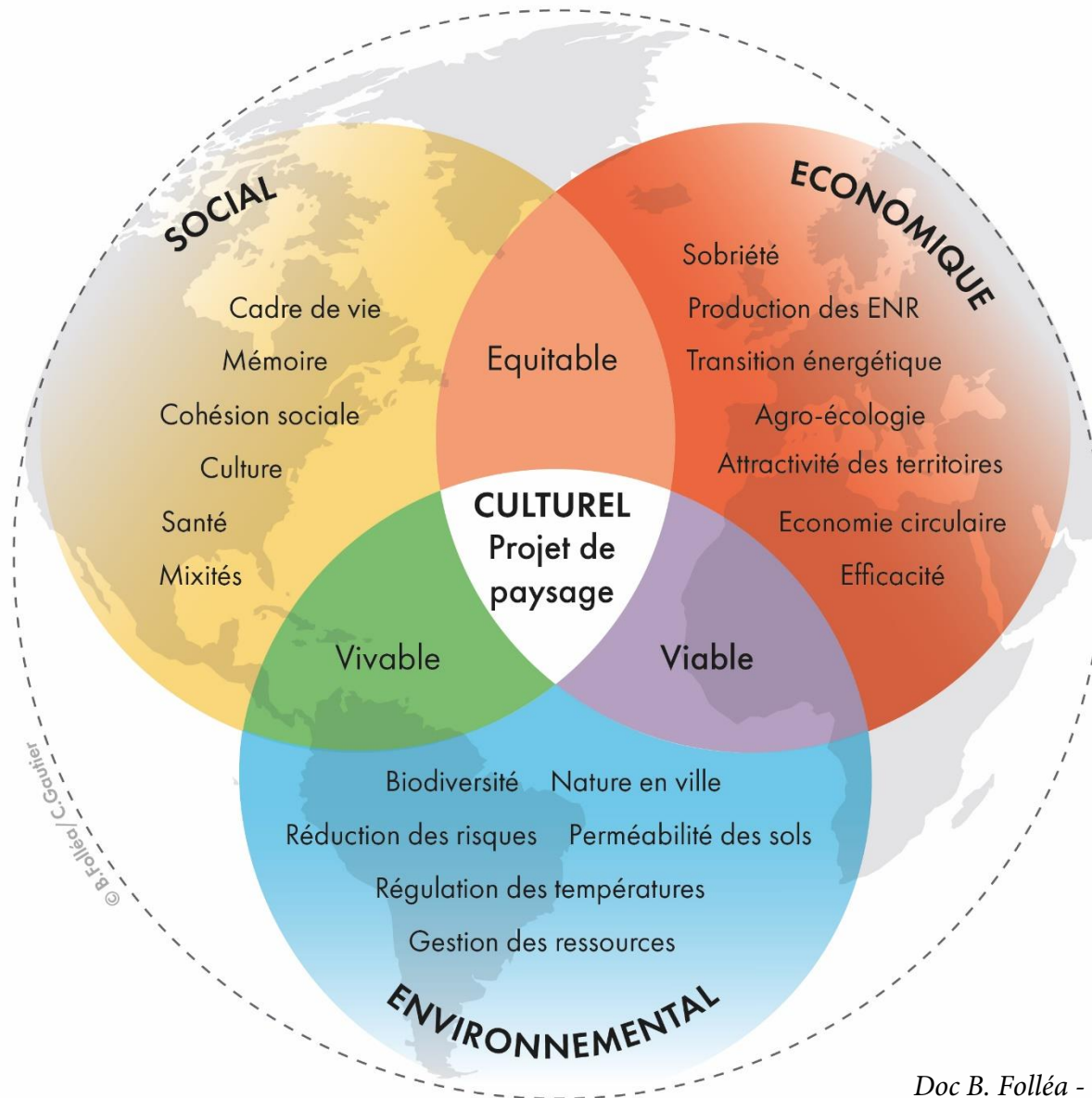








La démarche paysagère est **AU CŒUR DU DÉVELOPPEMENT DURABLE**



Doc B. Folléa - C. Gautier paysagistes urbanistes

4 / / / /

UN EXEMPLE DE PLAN DE PAYSAGE : LES HAUTES VOSGES FACE AU CHANGEMENT CLIMATIQUE

Bertrand Folléa - *paysagiste urbaniste*
b.follea@follea-gautier.com

FG
Folléa Gautier
Paysagistes
Urbanistes



PLAN DE PAYSAGE DE LUTTE ET D'ADAPTATION AU CHANGEMENT CLIMATIQUE

COMITÉ DE PILOTAGE

Orientations et programme d'actions
Finalisation

09 septembre 2021

Équipe :

Agence Folléa Gautier
Paysagistes urbanistes

AIR COOP - Coopérative d'entrepreneur.e.s du changement
Transition énergétique et adaptation au changement climatique

Ceresco (anciennement Blezat Consulting)
Agriculture et sylviculture



CONCERTATION

Ateliers thématiques
DIAGNOSTIC
5 au 8 octobre 2020



Atelier thématique du 7 octobre 2020 à la Bresse consacré au paysage de l'énergie

Ateliers thématiques
OBJECTIFS DE QUALITÉ PAYSAGÈRE :
31 mars - 1 avril 2021

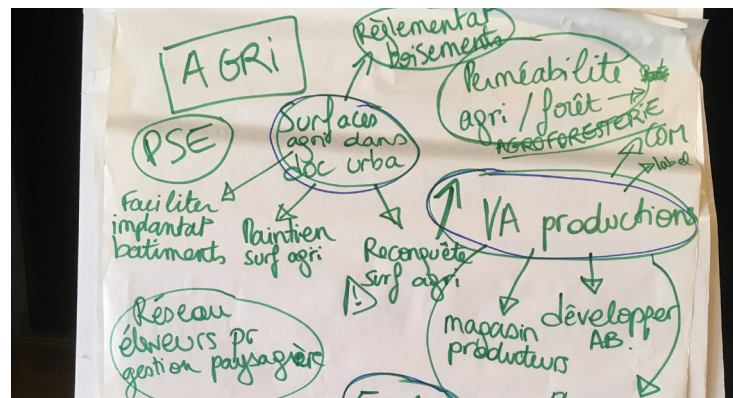


Atelier thématique Transition énergétique du 31 mars 2021

Ateliers thématiques
FICHES ACTIONS
5-6 juillet 2021



Atelier lecture du paysage du 6 octobre 2020, arrêt visite au Valtin



Atelier thématique Objectifs Agriculture et Forêt du 31 mars 2021



Ateliers Actions début juillet 2021

+ Entretiens individuels avec les communes et divers organismes

CONCERTATION - PARTICIPANTS

COLLECTIVITÉS - EPCI

- » Élus communaux et intercommunaux
- » Communauté de Commune des Hautes-Vosges
- » Communauté de Communes Portes des Vosges Méridionales
- » Communauté de Communes Vallée de la Bruche
- » Parc Naturel Régional des Ballons des Vosges
- » PETR de Remiremont et de ses vallées
- » PETR de la Déodatie
- » Pays d'Epinal (Charte Forestière)
- » Conseil Départemental 88
- » Conseil Régional

AUTRES ACTEURS INSTITUTIONNELS

- » Conseil de développement de la CCHV
- » Commissariat de Massif
- » CAUE des Vosges

SERVICES DE L'ETAT

- » DDT 88
- » DREAL
- » UDAP
- » DRAAF

ORGANISMES GESTIONNAIRES ET CHAMBRES CONSULAIRES

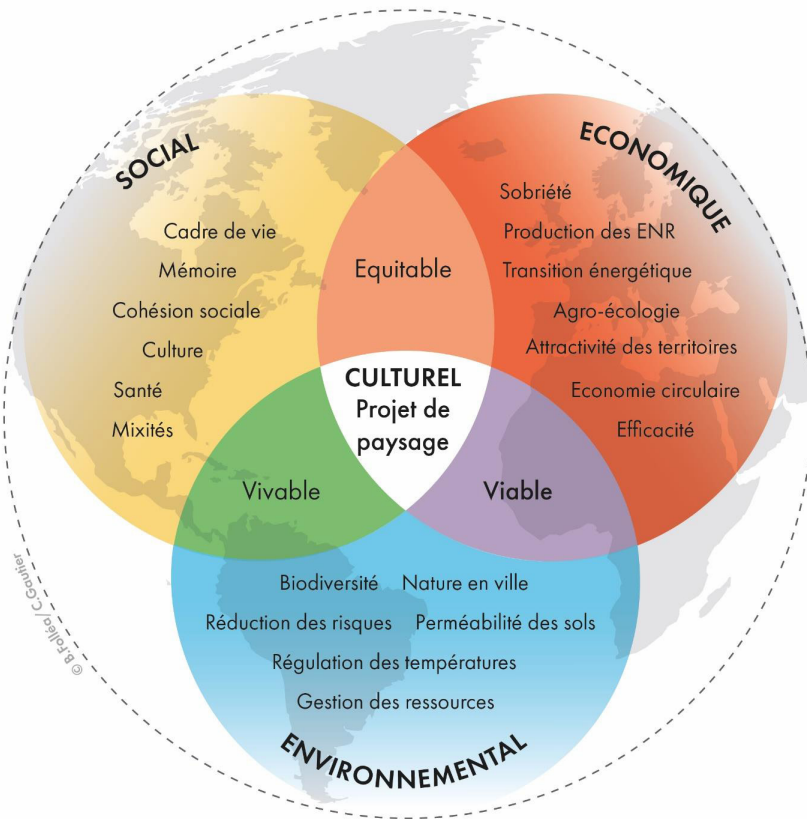
- » Conservatoire des Espaces Naturels de Lorraine
- » CRPF
- » ONF
- » Chambre d'Agriculture
- » SAFER

ACTEURS ÉCONOMIQUES ET ASSOCIATIFS

- » Stations de montagne
- » Offices du tourisme
- » ESF
- » Association FREDON
- » Association NIVOSE
- » ETC Terra
- » Collectif Paysages de l'Après Pétrole (PAP)
- » Compagnie IPAC
- » SNAM - AMM
- » ENSA Strasbourg

ETC.

6 ORIENTATIONS POUR LES HAUTES-VOSGES



Orientation 1 // Pour un urbanisme recentré

Orientation 2 // Pour une agriculture au cœur des politiques publiques

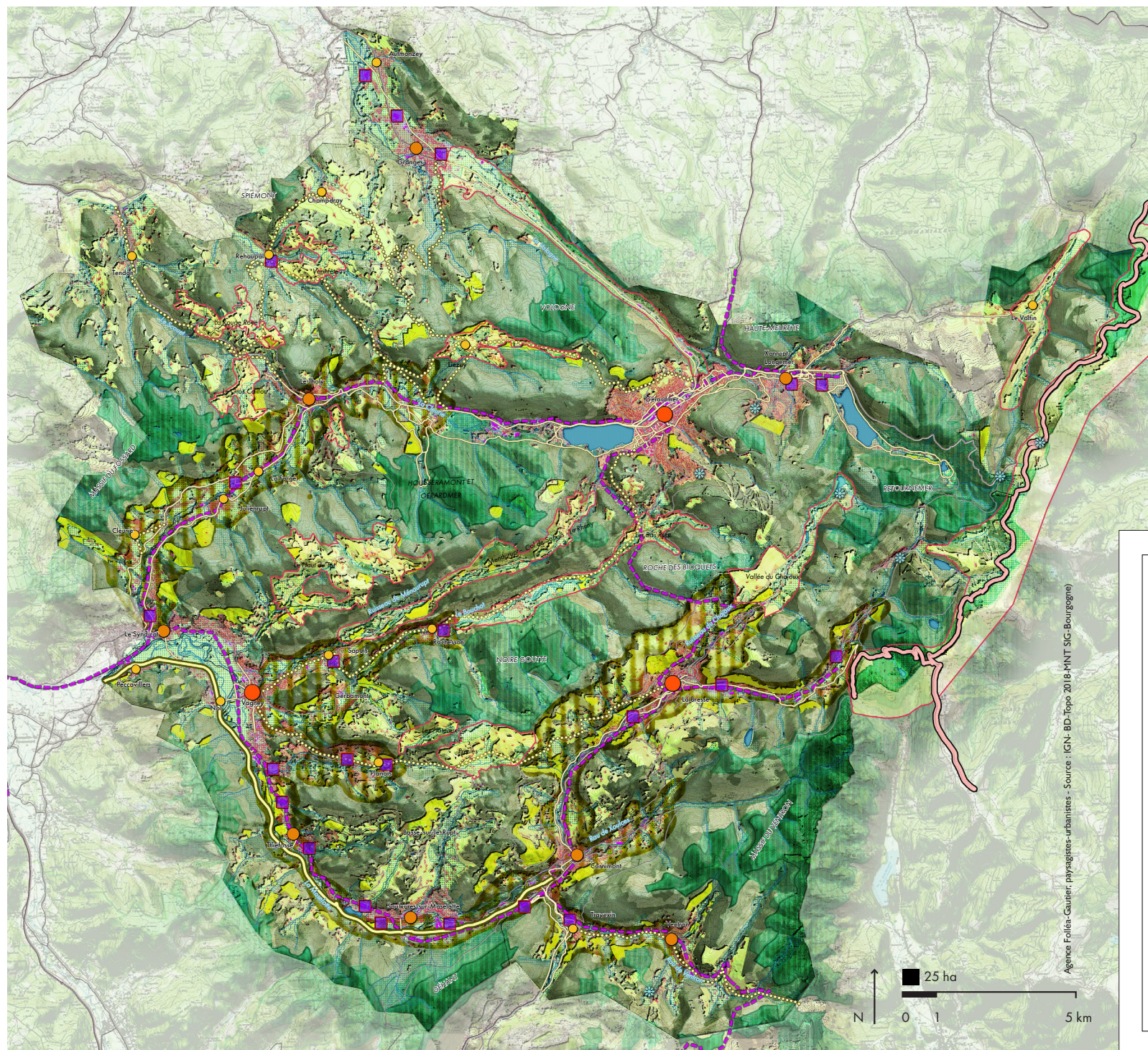
Orientation 3 // Pour l'extension et la prolongation des expériences touristiques et de découverte

Orientation 4 // Pour la mise en avant des espaces naturels et de la forêt comme ressources locales privilégiées

Orientation 5 // Pour des énergies renouvelables au cœur de la vie quotidienne

Orientation 6 // Pour une task force permanente de conseil et de dialogue

19 OBJECTIFS DE QUALITÉ PAYSAGÈRE CARTOGRAPHIÉS



- ORIENTATION 1 // POUR UN URBANISME RECENTRE**
- 1.1. Intensifier les centres-villes et villages par la reconquête du bâti existant et des friches.
 - Friches industrielles
 - Empreinte urbaine
 - Empreinte zones d'activités
 - 1.2. Dynamiser les commerces et services de centres-bourgs et renforcer les centralités secondaires.
 - Pôle territorial
 - Centre-village
 - Petite centralité
 - 1.3. Prolonger et développer les trames paysagères (douceurs, vertes et bleues) dans les villes et villages et requalifier les espaces publics.
 - Voirie verte
 - Itinéraires cyclables
 - Itinéraires à développer
 - Trames vertes et bleues (cf. cartographie du PAT)
 - 1.4. Protéger les habitats patrimoniaux dans leur paysage.
 - Habitats patrimoniaux
- ORIENTATION 2 // POUR UNE AGRICULTURE AU CŒUR DES POLITIQUES PUBLIQUES**
- 2.1. Renforcer la politique de reconquête de terres agricoles et d'ouverture des paysages.
 - Paysages emblématiques des Hautes-Vosges
 - Open spaces paysagers à conserver
 - Espaces agricoles à reconquérir
 - 2.2. Accompagner les éleveurs dans le maintien de leur activité et leur rôle de gestionnaires des paysages.
 - (Pour mémoire)
 - 2.3. Augmenter la valeur ajoutée des productions par l'organisation de la transformation sur place.
 - (Pour mémoire)
 - 2.4. Développer les circuits courts et de proximité et favoriser la diversification.
 - Trames agri-urbaines à constituer
- ORIENTATION 3 // VERS L'EXTENSION ET LA PRODIGATION DES EXPÉRIENCES TOURISTIQUES ET DE DÉCOUVERTE**
- 3.1. Préserver et mettre en valeur les richesses naturelles et les patrimoines des Hautes-Vosges.
 - Zones de qualité prioritaire à préserver
 - Zones de qualité secondaires à gérer
 - Création d'une Route du textile
 - 3.2. Élaborer un schéma d'accueil et de mobilité touristique.
 - Voies vertes
 - Itinéraires cyclables
 - Itinéraires à développer
 - 3.3. Développer les expérimentations sur le devenir de la Route des Cèdes.
 - Route des Cèdes
 - 3.4. Poursuivre la diversification des activités des stations.
 - Stations de montagne
- ORIENTATION 4 // VERS LA MISE EN AVANT DES ESPACES NATURELS ET DE LA FORÊT COMME RESSOURCES LOCALES PRIVILÉGIÉES**
- 4.1. Générer durablement la ressource en eau et le vivant associée.
 - Zones humides potentielles
 - Plans d'eau
 - Cours d'eau
 - 4.2. Développer la stratégie de réponse à la crise forestière et accompagner son adaptation au changement climatique.
 - Forêt mixte
 - Forêt de référence
 - 4.3. Développer un écosystème territorial autour de bois.
 - (Pour mémoire)
- ORIENTATION 5 // VERS L'EXTENSION ET LA PRODIGATION DES EXPÉRIENCES TOURISTIQUES ET DE DÉCOUVERTE**
- 5.1. Accompagner les projets d'Eti aux bénéfices collectifs.
 - Projet de développement touristique
 - Stations de montagne touristiques
 - Logements
 - 5.2. Développer des projets d'Eti aux bénéfices collectifs.
 - Développement du photovoltaïque en toiture et sur les zones artificialisées (toitures et stationnements)
 - Bâtiments agricoles
 - Stations touristiques (stationnements)
 - 5.3. Engager la transition énergétique des équipements et des aménagements publics.
 - Équipements muraux éoliens et pôles de mobilité à structurer
 - Espaces naturels
 - Équipements touristiques le long de la Route du textile
 - Équipements touristiques des stations, des lacs et des sommets
- ORIENTATION 6 // POUR UNE TÂCHE FORCE PERMANENTE DE CONSEIL ET DE DIALOGUE**
- 6.1. Créer un suivi spécifique du plan de paysage et mettre en relation les acteurs locaux.
 - (Pour mémoire)

Agence Folléa-Gautier, paysagistes-urbanistes - Source : IGN, BD-Topo 2018-MNT SIG-Bourgogne

PLAN DE PAYSAGE DE LA COMMUNAUTÉ DE COMMUNES DES HAUTES VOSGES

OBJECTIFS DE QUALITÉ PAYSAGÈRE

Septembre 2021

Équipe :

Agence Folléa Gautier
Paysagistes urbanistes

AIR COOP - Coopérative d'entrepreneurs.e.s du changement
Transition énergétique et adaptation au changement climatique

Ceresco (anciennement Biez Consulting)
Agriculture et sylviculture





Proposition de requalification et d'implantation d'ombrières photovoltaïques pour le parking de la station de Gérardmer

Ombrières photovoltaïques
éparses et à géométrie régulière
(carrés, rectangles)

Renforcement des plantations
d'arbres éparses

Plantation et enherbement des
limites de parking

Bande plantée et enherbée

Socle enherbé au pied des
bâtiments



Station de ski de Gérardmer - Etat existant



Station de ski de Gérardmer - Etat projeté - Requalification paysagère et énergétique des parkings



Panneaux
photovoltaïques n°5

Socle enherbé en
pied de bâtiment

Bande enherbée et
plantée

Panneaux
photovoltaïques n°4

Place de la Libération - Vagney - Etat existant





Bande plantée
arbres et arbustes

Mairie

Parking - esplanade
ouverte pour accueillir des
manifestations / évènements

Accompagnement de la
perspective sur l'église

Mobilier au
vocabulaire moins
routier

Promenade arborée
longeant la rivière

Sol poreux
(graviers ou stabilisé)

Place de la Libération - Vagney - Etat existant



Place de la Libération - Vagney - Etat projeté



Noue et promenade
plantée

Sol perméable pour
les stationnements

Mise en valeur de la
rivière

Lignes
d'arbres

Place jardin





Haie arborée en limite bâtie

Chemins interquartiers

Toitures photo-voltaïques pour le bâtiment d'activité

Reconquête agricole sur les friches

Constitution de hameaux en continuité des espaces déjà bâtis

Chemins en lisière, piétons/vélos, de desserte locale

Reconquête agricole sur boisement de résineux

Chemins intérieurs aux hameaux

Centrale solaire villageoise

Ouverture d'un point de vue sur la vallée

Reconquête des ripisylves et suppression des lignes de résineux

Création d'une liaison cyclable

CHIFFRAGE DES 19 FICHES -ACTIONS PRIORITAIRES

	ACTION PRIORITAIRE ET SOUS-ACTIONS	CHIFFRAGE 2021-2024
1.1.A	Reconquérir les centres-villes et villages et le patrimoine bâti, et accompagner la transition énergétique dans l'habitat	- Communautés de communes - Communes
	Engagement d'un PLH intercommunal (couplé avec un PLUi?)	50 - 60 000 €
	Opérations groupées de réhabilitation (OPAH)	% annuel travaux et plafond à définir (communes / CC)
	Orientations dans les PLU / PLUi (mise en compatibilité SCOT / PCAET)	PLUi : 250 à 400 000 €
1.2.A	Organiser les réseaux de mobilité du quotidien, alternatives à l'autosolisme pour relier les centralités	- Communautés de communes - Communes
	Plan de mobilité simplifié (cf. PCAET)	120 - 160 000 € pour un plan de mobilité global, 30 - 60 000 € pour un PMS
	Orientations mobilité dans les PLU / PLUi (mise en compatibilité PMS)	PLUi : 250 à 400 000 €
	Maîtrise d'oeuvre sur des sites prioritaires : connexions entre centres et voie verte, etc.	% annuel travaux et plafond à définir (communes / CC)
1.3.A	Concevoir des espaces publics durables dans les centres-bourgs, économes, adaptés au changement climatique et favorables aux mobilités actives	- Communes
	Orientations sur les espaces publics dans les PLU / PLUi	PLUi : 250 à 400 000 €
	Maîtrise d'oeuvre sur des espaces publics démonstrateurs	% annuel travaux et plafond à définir (communes / CC)
2.1.A	Identifier, protéger et planifier la reconquête des terrains prioritaires pour le maintien de l'activité agricole et la qualité des paysages en concertation avec les agriculteurs	- Communautés de communes - PNRBV - Communes
	Cartographie dynamique des terrains à maintenir ouverts	10 - 15 000 € + mises à jour
	Transposition des terrains agricoles à enjeux dans les PLU / PLUi	PLUi : 250 à 400 000 €
	Plaquette de communication sur les modes de conventionnement avec les agriculteurs	3 000 €
	Actions de reconquête agricole - études d'impact	20 000 - 30 000 €

	ACTION PRIORITAIRE ET SOUS-ACTIONS	CHIFFRAGE 2021-2024
2.2.A	Soutenir techniquement et financièrement les agriculteurs engagés dans les services écosystémiques environnementaux et l'entretien du paysage	- Communautés de communes - Communes
	Mise en place d'un groupe de travail PSE / BRE	AMO pour la mise en place d'un PSE : 2 000 - 4000 €
2.4.B	Constituer une trame agri-urbaine dans les fonds de vallée	- Communautés de communes - Communes
	Transposition de la trame agri-urbaine des vallées dans les PLU / PLUi	PLUi : 250 à 400 000 €
	Guichet unique pour les porteurs de projet agricole (cf. 6.1.B)	cf. 6.1.B
	Mise à l'étude de ZAP, PAEN	p.m.
	Programme d'actions pour la trame agri-urbaine par vallée	15 à 30 000 € par vallée
3.1.A	Gérer la fréquentation des zones de quiétude et de leurs interfaces	- Communautés de communes - Communes - PNRBV - ONF - CEN
	Communication et sensibilisation renforcée sur les zones de quiétude	10 ETP sur juin / juillet / août = 48 000 € (par an)
	Schémas d'accueil dans les massifs	15 000 - 30 000 € par massif
	Aménagements / désaménagements des abords des zones de quiétude	A chiffrer en fonction des schémas d'accueil (5000 € pour une fermeture de voie forestière, 60 000€ pour un aménagement plus complet du type du hêtre de la Vierge + MOE 15 %)

Note ouverte à la co-construction citoyenne

Réussir la transition écologique par l'approche paysagère

Octobre 2023

MERCI pour votre attention

Bertrand Folléa - *paysagiste urbaniste*
b.follea@follea-gautier.com

