

URRBAN SESSION

POUR DES AMÉNAGEMENTS SOURCES DE BIEN-ÊTRE ET DE SANTÉ...

POURQUOI ET COMMENT DÉSIMPERMÉABILISER ET VÉGÉTALISER MA COMMUNE ?

WEBINAIRE #3

LUNDI 8 AVRIL
> 17H30 À 19H



LES ENJEUX

SOCIAUX

- > Égalité de genre
- > Inclusivité
- > Réduction des inégalités sociales
- > ...

ÉDUCATIFS & PÉDAGOGIQUES

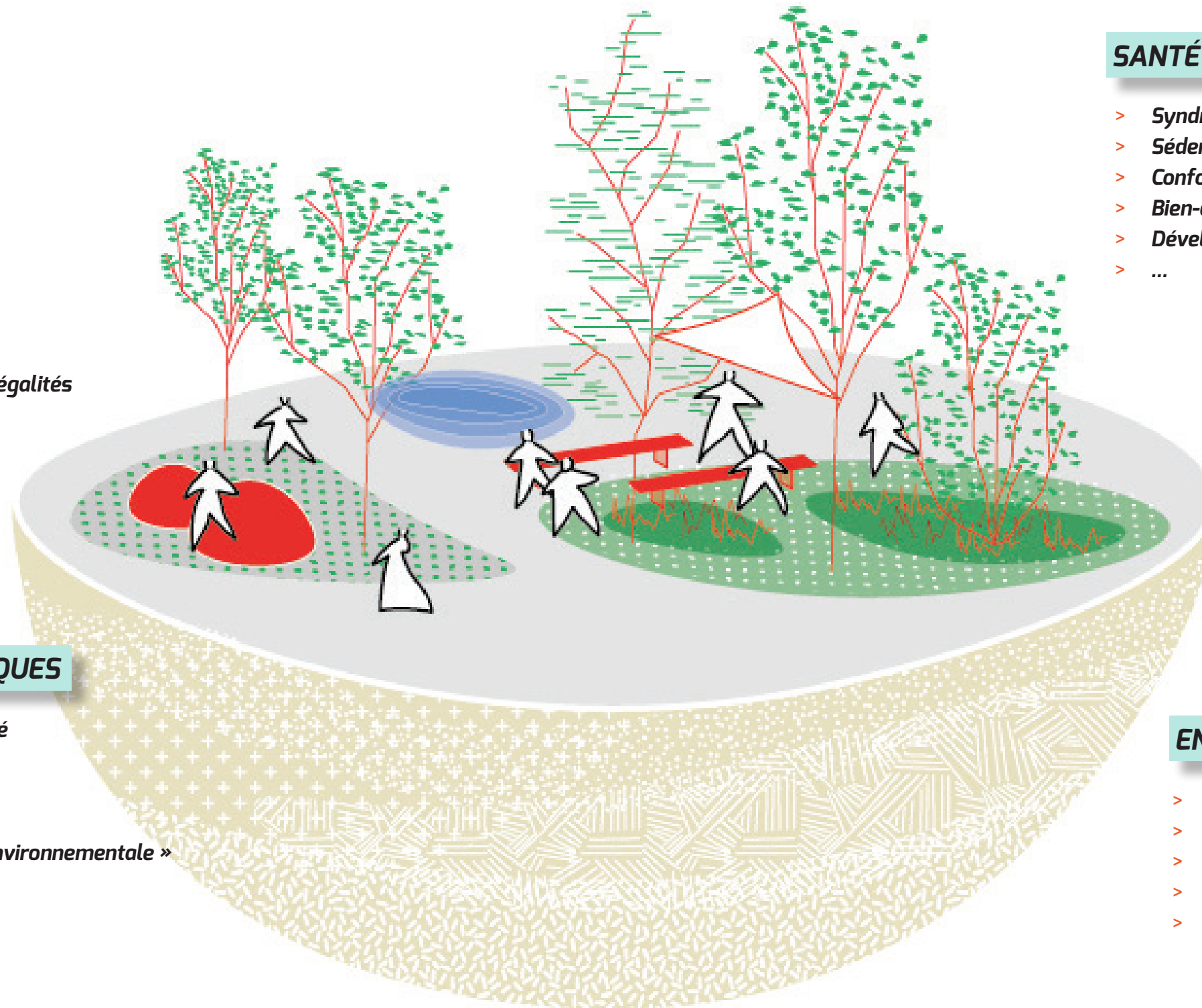
- > Construction de la citoyenneté
- > Ludique et stimulant
- > Imaginaire
- > Connaissance du vivant
- > « Amnésie générationnelle environnementale »
- > ...

SANTÉ PHYSIQUE ET PSYCHIQUE

- > Syndrome du « Manque de Nature »
- > Sédentarité
- > Confort thermique
- > Bien-être
- > Développement moteur et mentale
- > ...

ENVIRONNEMENTAUX

- > Présence du vivant
- > Éco-gestion
- > Réemploi
- > Gestion de l'eau
- > ...



LES ACTEURS

Contact : gtvegetalisation@petale07.org

PÉTALE 07

- > Coordination du groupe de travail composé des principaux acteurs départementaux de la végétalisation.
- > Accompagnement dans la recherche de financement.
- > Organisation d'événements de sensibilisation.

STRUCTURES D'ÉDUCATION À L'ENVIRONNEMENT

- > Action de sensibilisation et animation d'ateliers d'éducation à l'environnement et au développement durable.
- > Création d'espaces de jardinage pédagogique, de biodiversités, sensoriels, jardinage adapté...

CAUE

- > Accompagnement méthodologique et technique pour la mise en oeuvre des projets de végétalisation des lieux éducatifs
- > Actions de sensibilisation auprès du jeune public.
- > Action pédagogique.

PNR DES MONTS D'ARDÈCHE

- > Accompagnement de projets éducatifs comportant la mise en oeuvre d'actions concrètes en lien avec les objectifs du Parc.
- > Financement d'actions via des appels à projet et coups de pouces.

SDEA

- > Maîtrise d'ouvrage déléguée ou AMO pour tout type de projet.
- > MOE d'espaces publics, réseaux et infrastructure.

DDT 07

- > Accompagnement technique pour un financement via le Fonds Vert.

RÉSEAU CANOPÉ

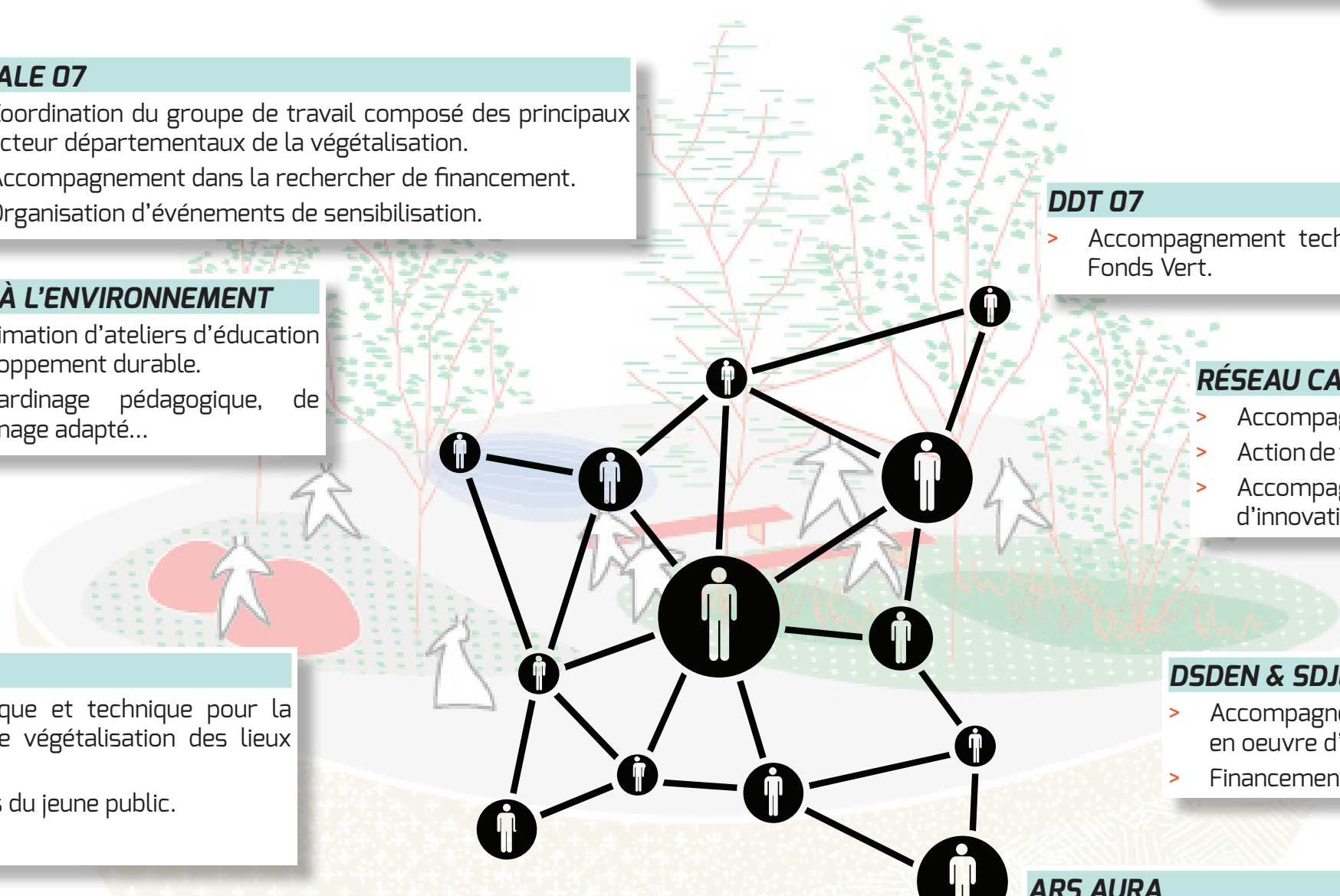
- > Accompagnement dans la mise en oeuvre de projets éducatifs.
- > Action de formation auprès des collectivités et professionnels.
- > Accompagnement pour un financement d'action via le fonds d'innovation pédagogique, issu du CNR.

DSDEN & SDJES

- > Accompagnement méthodologique, technique dans la mise en oeuvre d'un Projet Educatif de Territoire (PEDT).
- > Financement via des appels à projets nationaux.

ARS AURA

- > Expertise technique et réglementaire d'un point de vue sanitaire (physique et mentale), liées aux installations.
- > Diagnostics et proposition d'action sur les usages professionnels et éducatifs dans leur dimension santé-environnementale.
- > Financement d'action via AMI annuels.



LA MISE EN ACTION

1. AMBITION DU PROJET

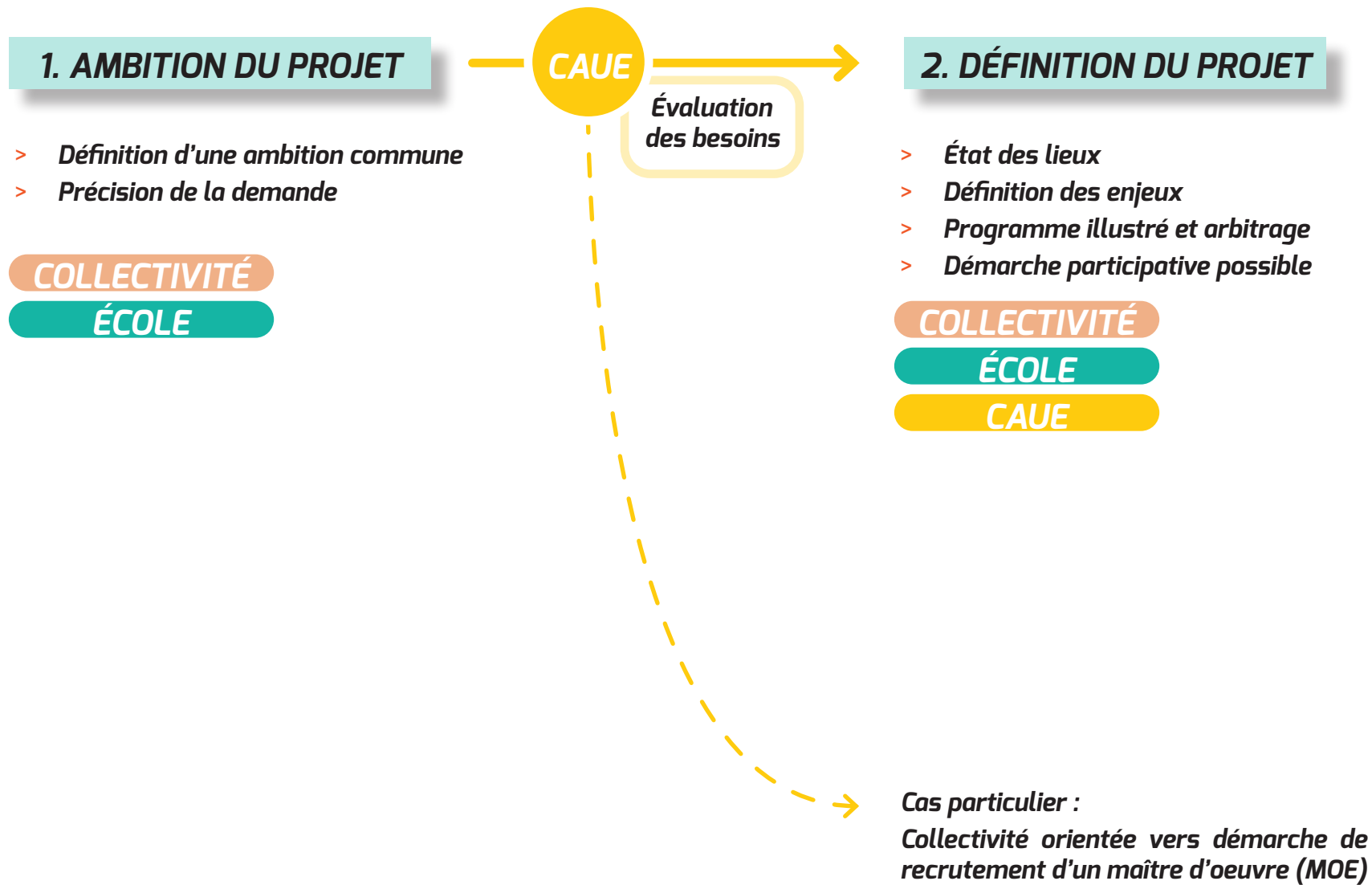
- > Définition d'une ambition commune
- > Précision de la demande



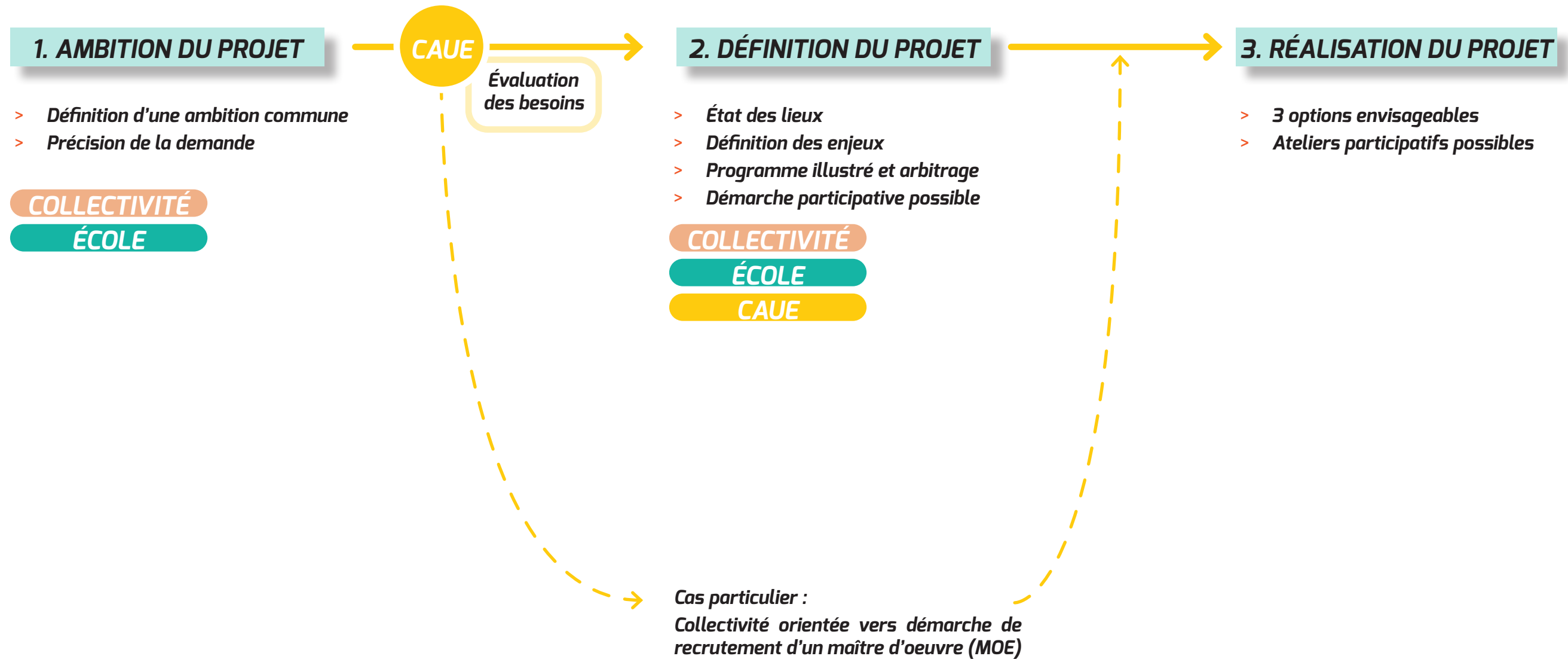
COLLECTIVITÉ

ÉCOLE

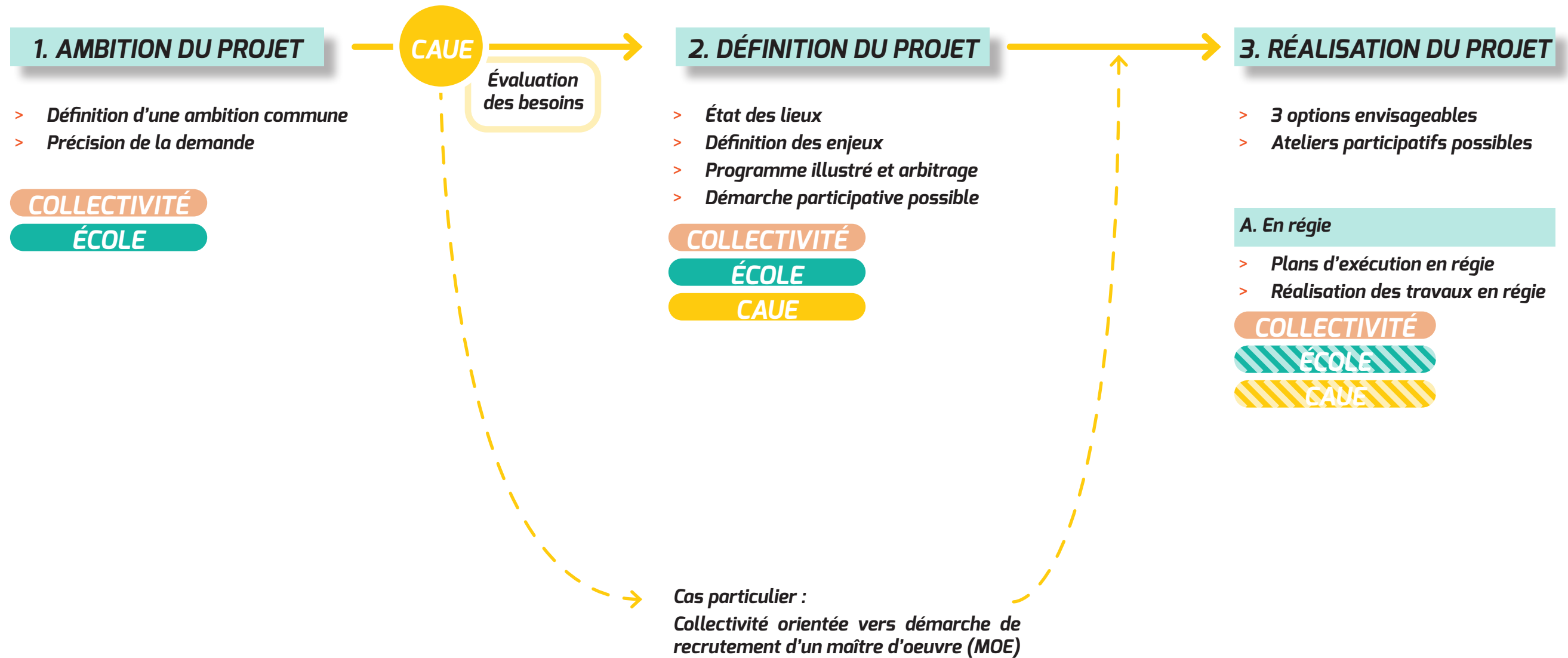
LA MISE EN ACTION



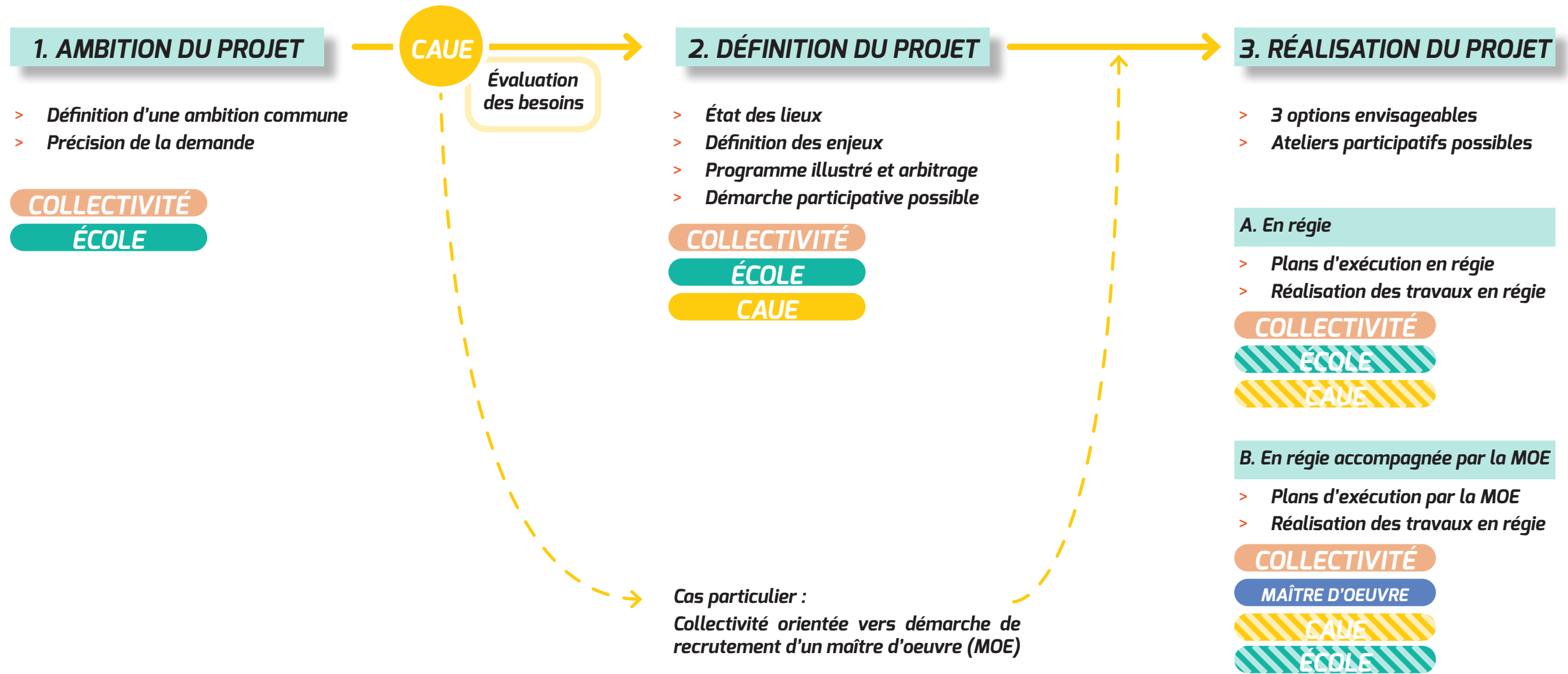
LA MISE EN ACTION



LA MISE EN ACTION



LA MISE EN ACTION



LA MISE EN ACTION

