

COULEURS

METTRE EN COULEUR SA FAÇADE

LA COULEUR, C'EST QUOI ?

La couleur est une sensation, une représentation, une interaction. La couleur dominante est donnée par les matériaux de construction et le sol.

Il faut garder à l'esprit que les couleurs sont un révélateur de l'architecture mais aussi un facteur d'intégration de l'architecture dans l'environnement.

◆ **Les couleurs sont classées en 3 catégories** : primaires, secondaires et tertiaires.

Les couleurs primaires sont des couleurs pures : du rouge magenta, du bleu cyan et du jaune.

Les couleurs secondaires sont des couleurs issues du mélange des couleurs primaires.

Les couleurs tertiaires sont obtenues par le mélange d'une couleur primaire et d'une couleur secondaire.

LA COULEUR EST UNE QUESTION D'HARMONIE D'ENSEMBLE

Apporter de la couleur à sa ou ses façades, requiert de conserver l'homogénéité du bâti existant et de faire disparaître les éléments parasites (enduit inadapté, volets en écharpe, matériaux inappropriés, climatisation...).

◆ Avant toute intervention, il est important d'étudier le volume général de la construction et d'identifier les points forts et les points faibles de la façade, les éléments singuliers, les détails d'ornementation à conserver et à mettre en avant.

◆ En centre-village, il faut savoir qu'une façade s'apprécie en tant qu'élément à part entière mais aussi en tant qu'élément d'un contexte plus large. C'est pourquoi, avant de définir la couleur de sa façade et celle des menuiseries par exemple, observer les façades environnantes s'avère utile afin d'éviter de choisir une couleur déjà présente et de favoriser un ensemble harmonieux.

◆ Un autre facteur aura une influence sur la perception de

◆ **La couleur se définit par 3 éléments** : tonalité, saturation et clarté

La tonalité correspond à la couleur elle-même.

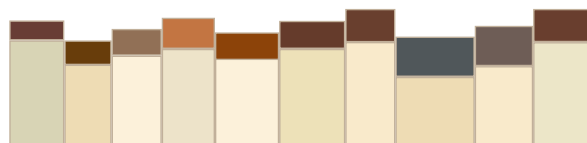
La saturation correspond à son intensité, elle indique si une couleur est vive ou terne. La saturation est liée à la quantité de gris ajoutée à la couleur.

La clarté/valeur correspond à sa luminosité, elle indique si une couleur est claire ou foncée. La clarté est liée à la quantité de noir ou de blanc ajoutée à la couleur.

la couleur : l'ensoleillement. En effet, en fonction de la largeur de la rue et de son orientation, la présence de la lumière variera et l'aspect de la couleur aussi.



Séquence 1 : à éviter
plusieurs façades mitoyennes sont de couleur identiques.



Séquence 2 à privilégier :
chaque façade se différencie, par sa couleur, des façades mitoyennes.

APPLIQUER DE LA COULEUR COMMENT FAIRE ?

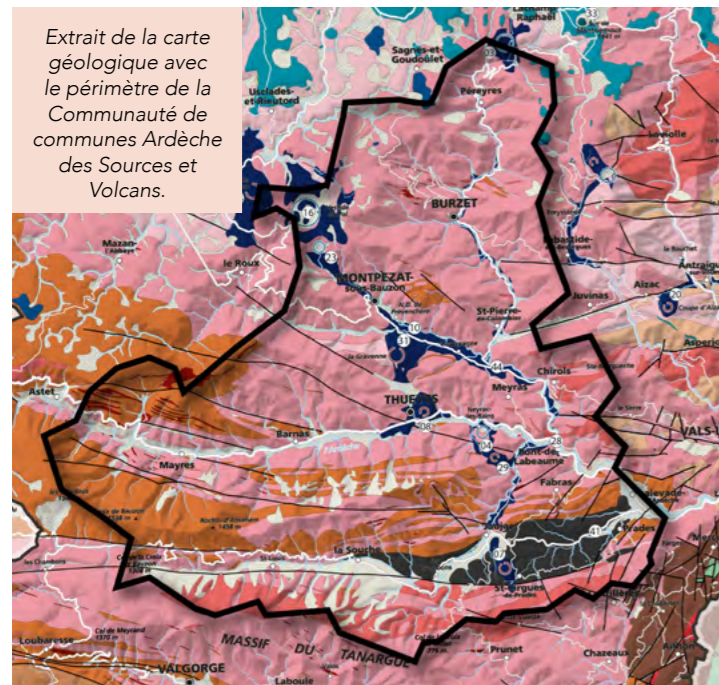
1ÈRE ÉTAPE - RECHERCHER LES COULEURS QUI VONT RESTER

Il s'agit des couleurs des matériaux existants tels les encadrements en pierre, les tuiles des toits, ceux des bâtiments voisins, annexes,...

Le territoire de la Communauté de Communes Ardèche des Sources et Volcans présente plusieurs entités géologiques offrant ainsi une palette naturelle de couleurs diversifiée selon les secteurs. Ceci génère ainsi des ambiances de couleurs différentes et des identités paysagères spécifiques selon les villages du territoire.



Palette de couleurs naturelles existantes (roches/pierres) sur le territoire de la Communauté de communes Ardèche des Sources et Volcans.



Légende :

-  **Secteur d'alluvions le long des rivières :** présence de galets aux couleurs blanchâtres à grisâtres.
-  **Secteur à dominante basaltique** dont la couleur varie du noir au gris, en passant par le brun-rouge (*rouille*) à cause de l'abondance du fer dans sa composition.
-  **Secteur à dominante de gneiss** dont la couleur est faite d'alternance de bandes de teinte sombre et de bandes claires (blanc, gris, rose)
-  **Secteur à dominante granitique** avec une teinte de gris
-  **Secteur à dominante de grès** qui présente une couleur plutôt claire (*blanc jaunâtre à grisâtre*), mais il peut être coloré par des oxydes de fer jaune, rouge ou vert.

2ÈME ÉTAPE - DÉFINIR LA PLUS GRANDE SURFACE À TRAITER

Il s'agit souvent des surfaces à enduire, mais elles peuvent également correspondre à des grandes surfaces en bois comme des portails, portes de granges et de remise, ... dans le cas des façades avec des pierres apparentes.

Le choix de la couleur sera réfléchi à partir d'une déclinaison de tons de couleurs des matériaux qui resteront. Pour les enduits, il est donc recommandé de faire une sélection de camaïeux d'après la couleur des pierres qui resteront visibles ou de la couleur de la roche ou du sable de votre secteur géologique.

Les camaïeux se caractérisent par l'utilisation d'une même couleur en employant des tons différents pour obtenir un dégradé de teintes.

QUE DIT LE

PLU i ?

- Les couleurs et les teintes des façades doivent se rapprocher au maximum de celles des terres naturelles, des sables et bois locaux. En cas d'utilisation d'enduits, les parements de façades doivent retrouver la texture et la couleur des revêtements traditionnels du lieu. Les couleurs ne doivent pas créer une tâche trop visible dans le paysage. En secteur bâti, une harmonie de couleur avec les maisons voisines doit être recherchée. Le blanc pur est interdit pour le traitement des façades. Les teintes vives sont interdites pour le traitement des façades.

3ÈME ÉTAPE - DÉFINIR LA OU LES PLUS PETITES SURFACES À TRAITER

Il s'agit des menuiseries, des volets, des éléments de ferronnerie.

Dans ce cas, il est recommandé de choisir une couleur soutenue par rapport aux deux étapes précédentes.

Deux solutions sont possibles :

- vous pouvez opter pour un camaïeu plus soutenu par rapport à celui de votre enduit ;
- ou vous pouvez choisir l'option d'une couleur par contraste. Elle peut se faire en portant un regard sur l'environnement de sa maison : le végétal, l'eau, l'agriculture,...

Camaïeu froid



Camaïeu chaud



Contraste chaud/froid



Contraste de tonalité



POINT DE VIGILANCE

La pose de menuiseries en PVC réduit la possibilité de peindre les menuiseries.

De plus, les couleurs changent d'aspect sous l'effet du temps.

Il est important de faire une colorisation des petites surfaces différenciée :

- les fenêtres seront de préférence de teintes claires
- les volets de teintes moyennes
- les portes d'entrée et ferronneries de teintes sombres

QUE DIT LE

PLU i ?

- Des couleurs plus contrastées que la façade seront autorisées pour les éléments ponctuels (à l'exception des chaînages d'angle) et les menuiseries. Les couleurs vives sont interdites, ainsi que le blanc pur et les parements brillants.



LES DÉCORS

Les éléments de décor dans le bâti traditionnel de la Communauté de communes Ardèche des Sources et Volcans étaient particulièrement nombreux. Aujourd'hui, de nombreuses traces figurent encore sur les vieux enduits des façades des villages.

Reproduire ces éléments de décor permettra à votre maison de mieux s'inscrire dans le paysage et d'ajouter une valeur ajoutée à votre bien.



PRINCIPES D'INTERVENTION :

Avant



Après



L'ajout de décors autour des ouvertures, les chaînages d'angle et soubassements apporte du relief à la façade et marque le caractère patrimonial de la maison. De plus, en choisissant une couleur des volets par contraste avec l'enduit, tout en se référant aux couleurs de la végétation environnante (ici, les arbres en arrière plan), la façade retrouve une harmonie dans le paysage.

F I C H E C O N S E I L