

Un territoire durable, une bonne santé

La Santé quelle définition ?

- Ne pas être malade
- Être soigné quand on est malade ET guérir
- Etat de complet bien-être
- Un droit fondamental
- Une ressource



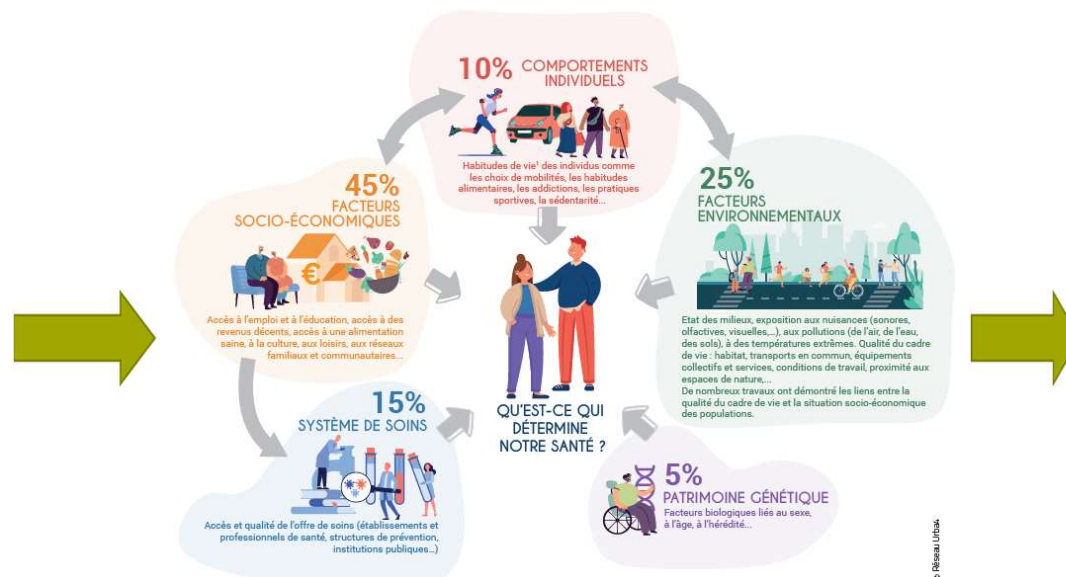
« La Conférence réaffirme avec force que la santé, qui est un état de complet bien-être physique, mental et social, et ne consiste pas seulement en l'absence de maladie ou d'infirmité, est un droit fondamental de l'être humain, et que l'accès au niveau de santé le plus élevé possible est un objectif social extrêmement important qui intéresse le monde entier, et suppose la participation de nombreux secteurs socioéconomiques autres que celui de la santé. »

Déclaration d'Alma-Ata sur les soins de santé primaires – OMS – 12 Septembre 1978



Par quoi notre Santé est - elle déterminée ?

- Le système de soin ?
- L'offre de santé du territoire ?
- La génétique ?
- L'environnement ?
- Les facteurs socio-économiques ?
- Les styles de vie ?
- Les comportements à risque ?



Sources : Représentation de Lalonde / Synthèse des travaux Barton et al., 2015 ; OMS, 2010 ; Cantoreggi N, et al. 2010- Fondation des déterminants de la santé en Suisse, université de Genève ; Los Angeles County Department of Public Health, 2013 : How Social and Economic Factors Affect Health

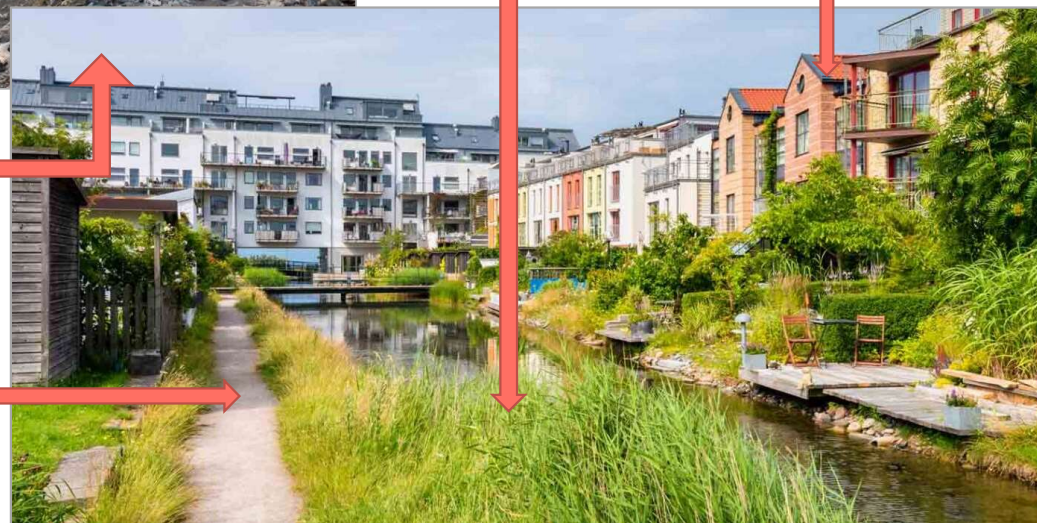
- L'environnement et les conditions socio-économiques **influence à 80 %** notre état de santé.
- Ce sont **sur ces facteurs qu'il faut agir** pour améliorer la santé d'une population.
- Ces facteurs déterminent notre santé, on parle alors de **déterminants de santé.**

La preuve par l'image



Source : Bidonville de Bombay

Source : Ecoquartier de Borne - Grenoble



Logement

Espace vert

Qualité de l'air

Mobilité

Quelques déterminants fondamentaux

Qualité de l'air

Maladies : cardiovasculaires, respiratoires, chronique, décès prématurés ...

Impacts : 3^{ème} cause de décès, 35 décès/an sur CAMA

Leviers : Rénovation thermique, Chauffages Performants, Réduction du Trafic / Mobilité

Mobilité

Maladies : Prévention cardiovasculaire, AVC, diabète, cancer du sein, obésité

Impacts : 9% décès prématurés, 15 min/j = \searrow 14% de la mortalité

Leviers : Offre de transport en commun aménagés tactiques, opérationnels, Infrastructures cyclables, pédestres, espaces verts, Urbanisme (mixité fonctionnelle)

Logement

Maladies : Santé mentale, maladie respiratoires / cardiovasculaires, propagation infection, traumatismes

Impacts : 3^{ème} surmortalité de 8 à 20 % en hiver en raison de la précarité énergétique, 3,14% PPI (1526 personnes)

Leviers : Lutte contre l'Habitat Indigne, Rénovation Urbaine / Énergétique, Plan Locaux de l'Habitat

Espaces Verts

Maladies : Santé mentale, prévention canicule, atténuation bruit, activités physiques, lien social

Impacts : exposition de la petite enfance aux espaces verts entraîne moins de problèmes de santé mentale à l'âge adulte (Preuß et al., 2019)

Leviers : Trames vertes et bleues, Végétalisation des espaces publics, Jardins partagés

L'aménagement un levier majeur

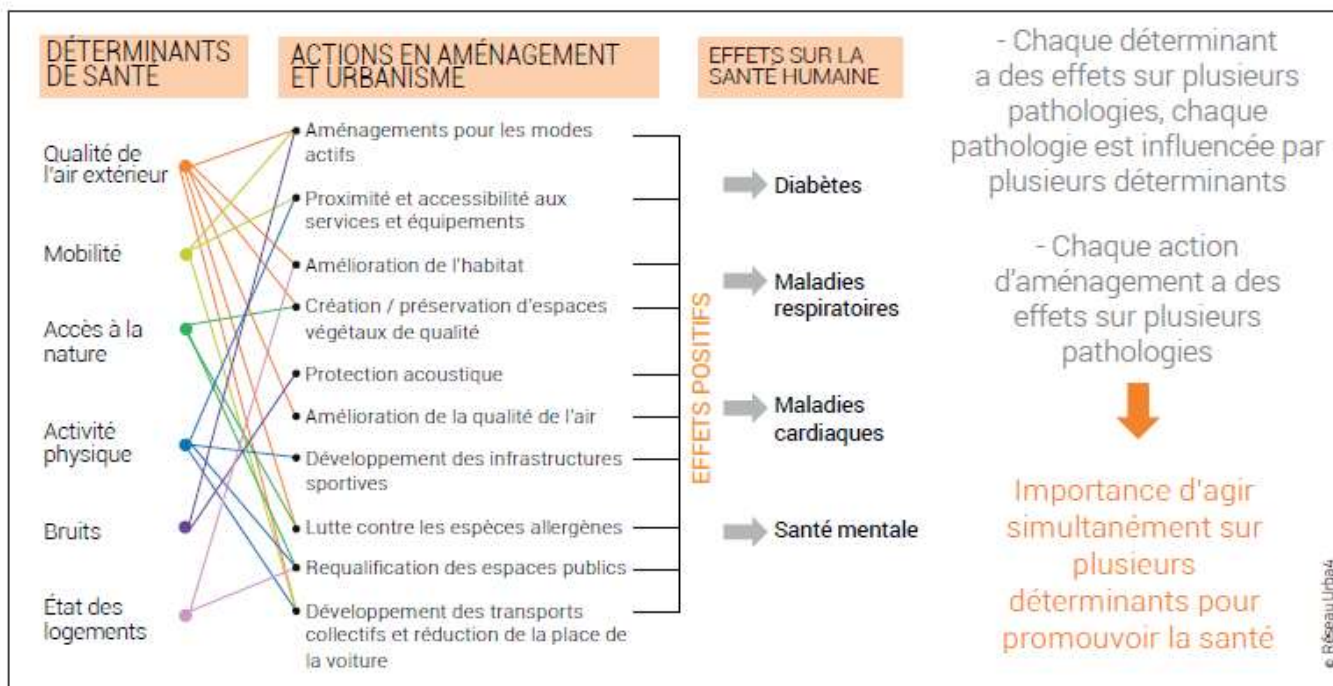
L'urbanisme agit sur l'environnement

L'environnement agit sur la santé

⇒ L'URBANISME AGIT SUR LA SANTÉ



Les collectivités locales de part leurs compétences ont le **pouvoir d'agir directement sur les déterminants**



Sources : ARS - DD03 et ORS Auvergne-Rhône-Alpes, inspiré du Guide ISADORA

Par la mobilisation d'un ensemble de déterminants, l'UFS consiste à **encourager des choix d'aménagement et d'urbanisme qui minimisent l'exposition des populations à des facteurs de risque et qui maximisent l'exposition à des facteurs de protection**

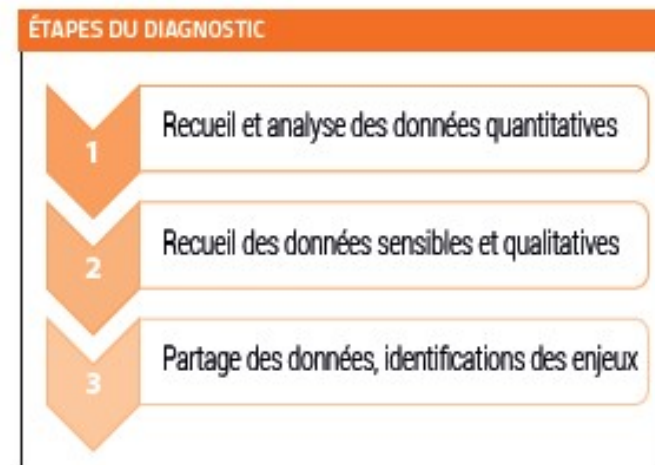
Croiser les enjeux pour identifier les leviers d'actions

➤ Un diagnostic consistant à croiser :

- Les indicateurs de santé pour connaître l'état de santé des populations
- Les indicateurs sociaux en raison des inégalités de santé (populations vulnérables)
- Recueil des données sensibles des populations (pratiques, modes de vie)
- Identifier les principaux déterminants de santé à l'œuvre

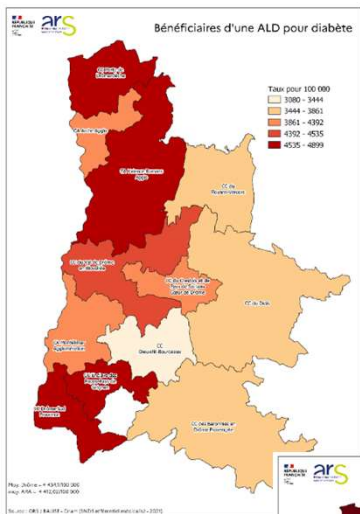
➤ Le diagnostic santé permet :

- **Une vision nouvelle du territoire permettant d'appréhender le cadre, la qualité de vie car centrées sur l'habitant et ses conditions de vie**
- De mettre au débat la santé dans le projet par la partage des données
- D'Identifier, choisir les leviers d'action **sur lesquels le projet peut agir**

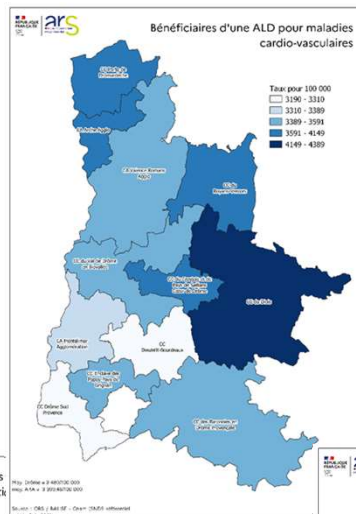


Mobiliser les indicateurs de santé à l'échelle la plus fine possible en fonction du territoire concerné par le projet

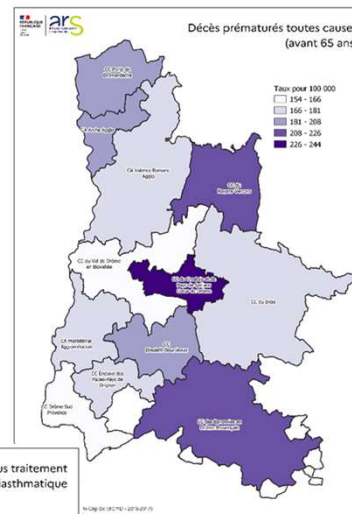
Croiser les enjeux : la santé



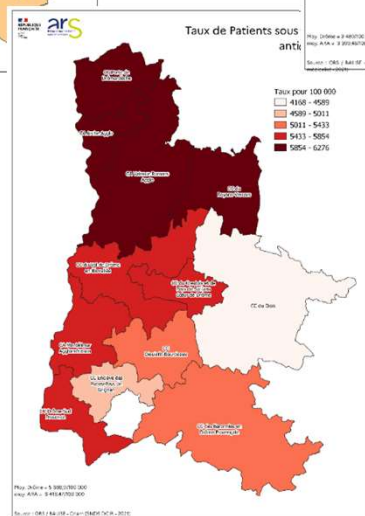
Santé Mentale



Respiratoires

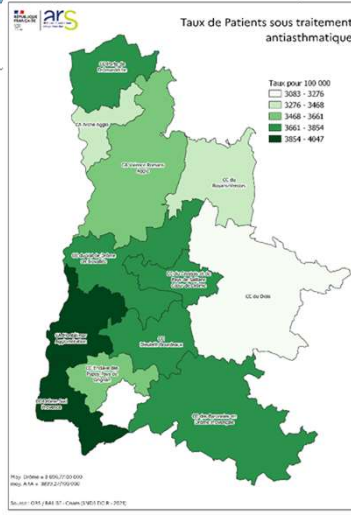


Décès



Diabète

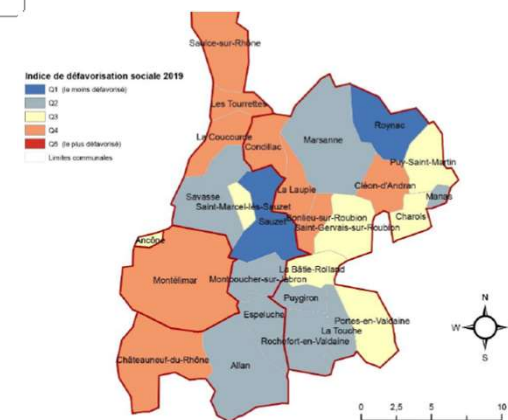
Cardiovasculaire



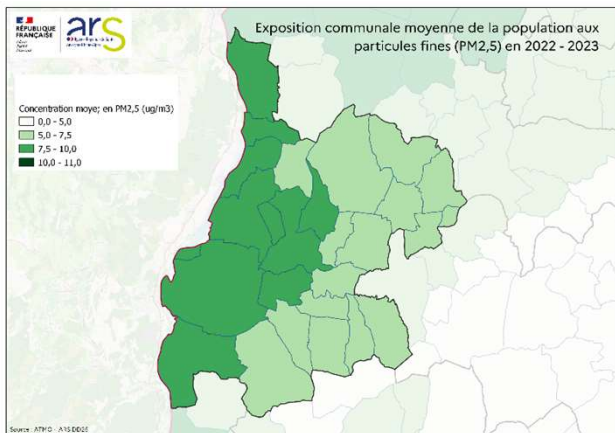
Indicateurs

ALD
 Décès
 Hospitalisations
 Traitement

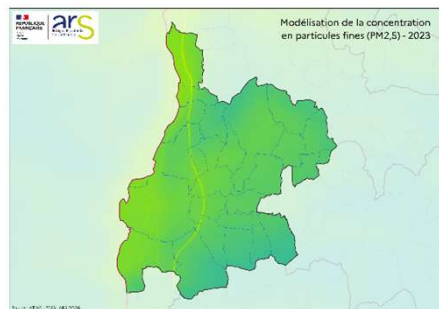
Indice de Défavorisation Sociale (Fdep)



Croiser les enjeux : les déterminants environnementaux

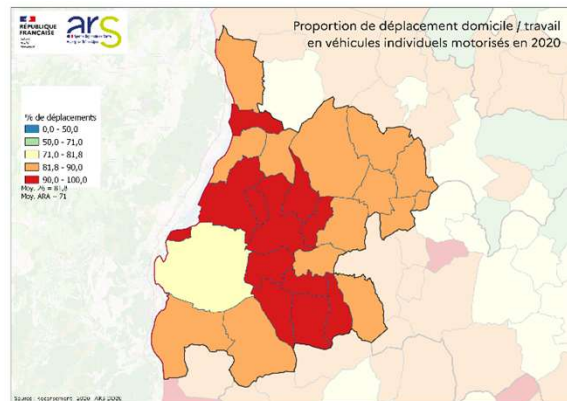


PM2,5 : 100 % de la population exposée et 35 décès/an, issu à 68% du secteur résidentiel

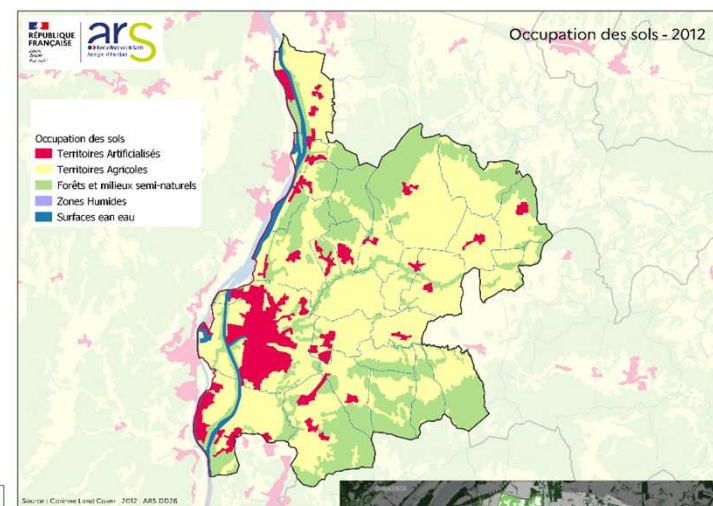
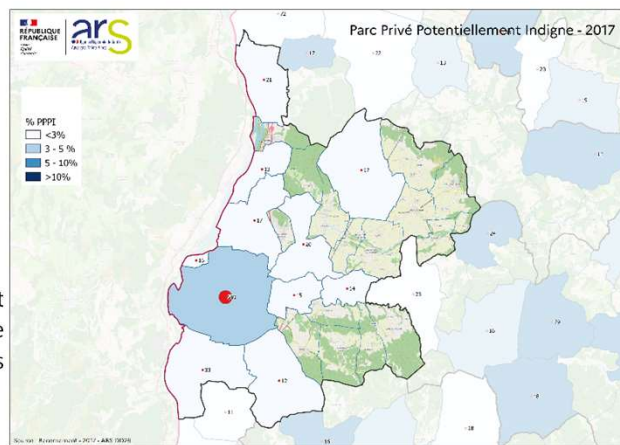


829 logements potentiellement indignes et 1 529 personnes susceptibles d'être concernées

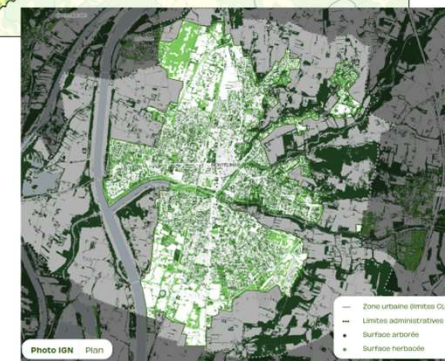
Rechercher les cobénéfices -> rénover en fonction des services urbain, qualité de l'air



Lien entre la mobilité et l'activité physique; Une ville favorable à la mobilité active : multiplicité des services et des fonctions, aménagements réservés et sécurisés



Rechercher les cobénéfices -> îlots de fraîcheur, sols perméables, activités physiques, lien social



Traduire les leviers en objets d'aménagement, d'urbanisme

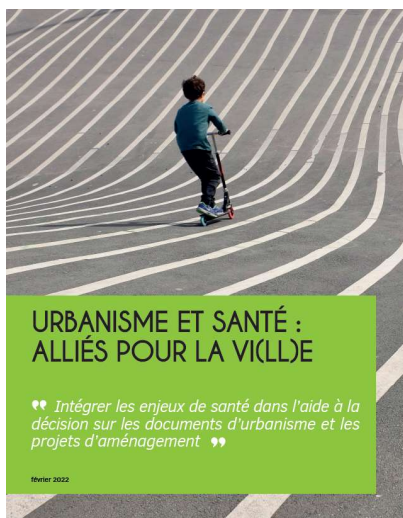
NECESSAIRE COMPLEMENTARITE ET LIENS ENTRE LA SANTE ET L'AMENAGEMENT POUR IDENTIFIER QUELS OUTILS ET QUELLES MESURES SONT ADAPTEES AU PROJET :

- Acculturer l'urbanisme à la santé : besoin pour l'urbanisme **d'appréhender les déterminants de santé** et les impacts du projet sur la santé
- Acculturer la santé à l'urbanisme : besoin pour la santé de **connaître les outils d'urbanismes mobilisables**

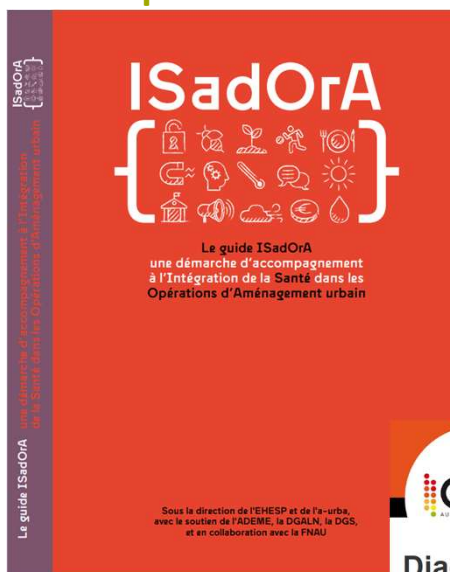
CO-CONSTRUCTION INDISPENSABLE

Les ressources

Fiches outils pédagogiques



Isadora un guide opérationnel



Un DLS



Des bases de données : Balise et OSE



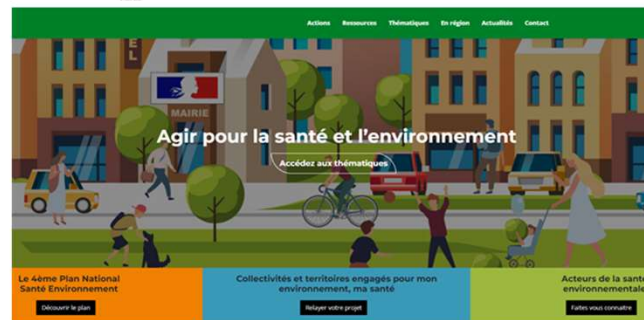
Des partenaires opérationnels : Urba4



Les ressources

<https://territoire-environnement-sante.fr/>

GOVERNEMENT Territoire engagé pour mon environnement, ma santé

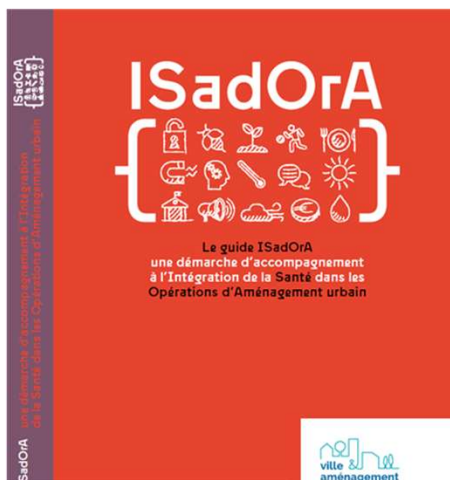


Un espace de collaboration, de ressources et de promotion des actions en santé environnement des collectivités et des territoires

INTÉGRER LA SANTÉ DANS LES DOCUMENTS D'URBANISME



LES CARNETS PRATIQUES N° 13
DE L'INSTITUT PARIS REGION



PREFET DE LA REGION AUVERGNE-RHÔNE-ALPES



www.auvergne-rhone-alpes.prse.fr

santé Environnement



Les actions des Villes-Santé

PRESSES DE L'EHPES

Réseau français des Villes-Santé de l'Organisation mondiale de la santé



Un territoire durable, une bonne santé

https://www.balises-auvergne-rhone-alpes.org/pages/BDD_1_14/DOCUMENTATION/VIDEO_OSE_1_14.mp4

