

**L'AGENCE**  
D'URBANISME DE LA RÉGION GRENOBLOISE



  
**RÉPUBLIQUE  
FRANÇAISE**  
*Liberté  
Égalité  
Fraternité*

**ars**  
Agence Régionale de Santé  
Auvergne-Rhône-Alpes

  
**La Mure**  
EN MATHÉSYNE

  
Ville de  
**Vizille**

# UFS, LES ÉCHELLES POUR AGIR

Deux démarches menées dans le cadre d'ORT  
/ PVD en Isère 2019 - 2024

6 DÉCEMBRE 2024

# PRINCIPAUX ENJEUX DES DÉMARCHES D'URBANISME FAVORABLE À LA SANTÉ

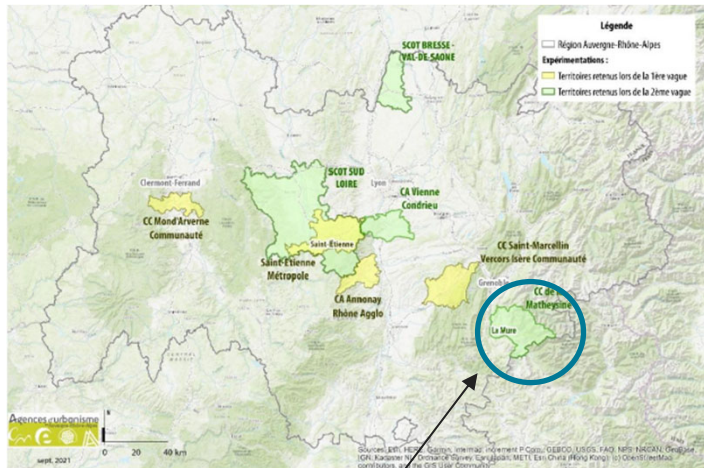
## CONCEVOIR DES PROJETS ADAPTÉS AUX DÉFIS SOCIAUX ET ENVIRONNEMENTAUX DES TERRITOIRES



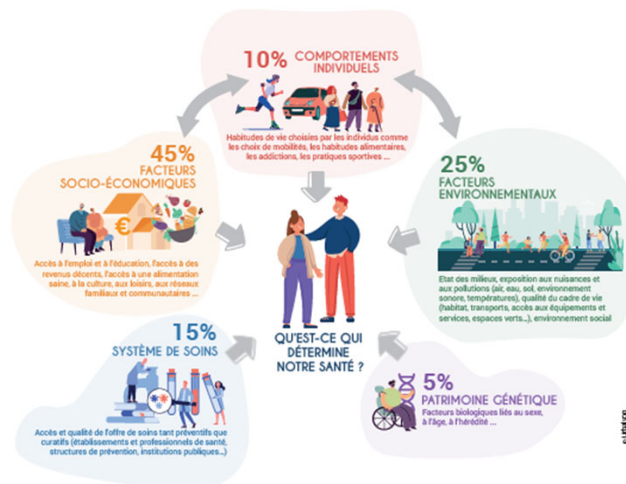
### Rappel des 8 axes de l'UFS selon l'EHESP

# LES PLAN RÉGIONAUX SANTÉ ENVIRONNEMENT N°3 ET 4 (2014-2027)

## UNE OPPORTUNITÉ ET DES OUTILS POUR OBJECTIVER L'ÉTAT DE SANTÉ DES POPULATIONS



La Mure, une ancienne commune minière, encore aujourd'hui centralité d'un territoire rural de montagne



### > Réduire les inégalités territoriales de santé

Les inégalités de santé sont des « différences systématiques, évitables et importantes dans le domaine de la santé » observées entre des groupes sociaux. Elles s'accompagnent d'inégalités territoriales d'accès à des services ou à l'emploi selon les territoires et de disparités de qualité de vie, d'environnement et de travail.

### > Se saisir de l'opportunité des projets urbains pour agir sur la santé des populations

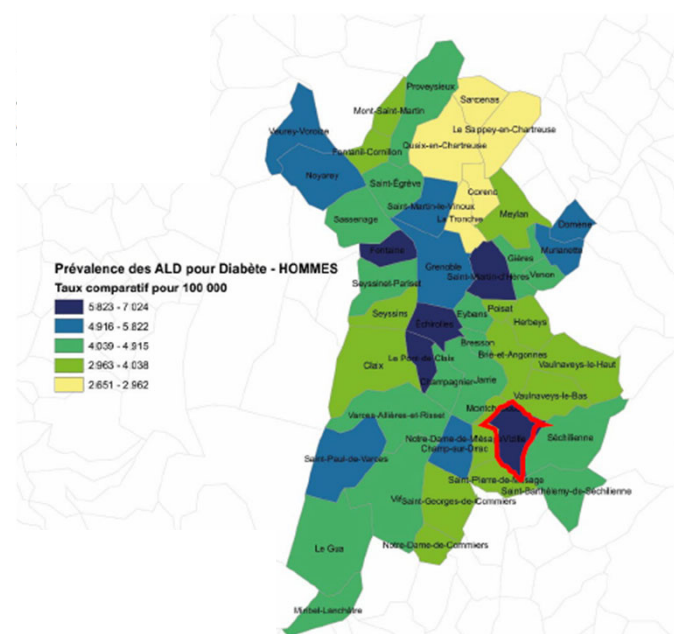
Et notamment activer les leviers de la programmation urbaine ou de l'aménagement pour prendre soin des publics vulnérables :

- Les femmes enceintes, nourrissons et jeunes enfants,
- Les personnes de plus de 65 ans,
- Les personnes souffrant de pathologies (cardiovasculaires ou respiratoires, neurologiques, diabétiques...)
- Les personnes souffrant de handicap (physique et psychique)
- Les personnes en grande précarité (famille monoparentale...)

# ENJEUX D'OBJECTIVATION DES INÉGALITÉS DE SANTÉ DANS LES TERRITOIRES RURAUX ET PÉRIURBAINS : Problématiques de santé physique et mentale



Vizille, une commune avec un patrimoine bâti et végétal important mais beaucoup de personnes âgées et avec de faibles ressources.



Sources : Cnam (Sniiram référentiel médicalisé - 31/12/2019), Cnam (Sniiram DCIR - 2015-2019), Insee (Recensement - 2012) – Exploitation ORS Auvergne-Rhône-Alpes



Pour aller plus loin

Groupe de travail  
« Santé et ruralité »

<https://www.fabrique-territoires-sante.org/nos-actions/favoriser-le-developpement-et-lamelioration-des-demarches-territoriales-de-sante-en-milieu-rural/>

## Extrait Analyse des besoins sociaux

Vizille / Chiffres clés ABS (2021)

	<b>7303</b>	<b>1290</b>	<b>2051</b>	<b>801</b>	<b>428</b>	<b>1381</b>	<b>365</b>
		18%	28%	23% des ménages	12% des ménages	40% des ménages	5%
Habitants	Enfants de moins de 15 ans	Personnes de 60 ans et plus	Couples avec enfants	Familles mono-parentales	Personnes habitant seules	Personnes de nationalité étrangère	

**Le PRSE3 : Une opportunité pour mieux articuler projet de revitalisation et enjeux sociaux. Défi à relever le vieillissement de la population.**

## MIEUX COMPRENDRE LES BESOINS DES PUBLICS VULNERABLES

Une démarche UFS, un processus ouvert.  
Elle nécessite de créer de la transversalité  
entre les thématiques et les services, à  
l'étape diagnostics et des  
recommandations.

### Mobiliser les acteurs du « soin » du territoire



**Mobiliser des publics « invisibles »** pour compléter la compréhension du contexte, identifier les besoins, récolter les idées. Réalisation de diagnostic en marchant



*Mama tour, Septembre 2020*



*Mamie tour, décembre 2022*

## **CARTOGRAPHIER LES ACTEURS DU « SOINS » / FAIRE ÉVOLUER LA GOUVERNANCE**

Repérer pour mieux les valoriser les ressources santé du territoire (humaine ou spatiale)

Créer de la transversalité / mutualiser les besoins / diversifier les financements

**MAIRE - VP / ELU URBANISME / ELU HABITAT**

**BAILLEURS /  
Promotion /**

**SERVICE URBANISME  
SERVICE HABITAT  
SERVICE AMENAGEMENT**

**BET HABITAT / SOLIHA - URBANIS**

*Commune ou EPCI selon répartition des compétences*

## CARTOGRAPHIER LES ACTEURS DU « SOINS » / FAIRE ÉVOLUER LA GOUVERNANCE

Repérer pour mieux les valoriser les ressources santé du territoire (humaine ou spatiale)

Créer de la transversalité / mutualiser les besoins / diversifier les financements

**MAIRE - VP / ELU URBANISME / ELU HABITAT**

**ELU SANTE – COHESION SOCIALE /...**

**ARS / ORS (PRSE4)**

**CCAS**

**DÉPARTEMENT  
CELLULE LOGEMENT**

**BAILLEURS /  
Promotion / Gestion**

**SERVICE URBANISME  
SERVICE HABITAT  
SERVICE AMENAGEMENT  
SERVICE COHESION SOCIALE  
SERVICE EDUCATION  
PETITE ENFANCE  
GUSP**

*Commune ou EPCI selon répartition des compétences*

*CPTS, Maison médicale, CMP, infirmières*

**BET HABITAT / SOLIHA - URBANIS**

*Référents équipements : centre social,  
espace de vie sociale, directeur foyer  
logement, ADMR, directeur habitat inclusif...*

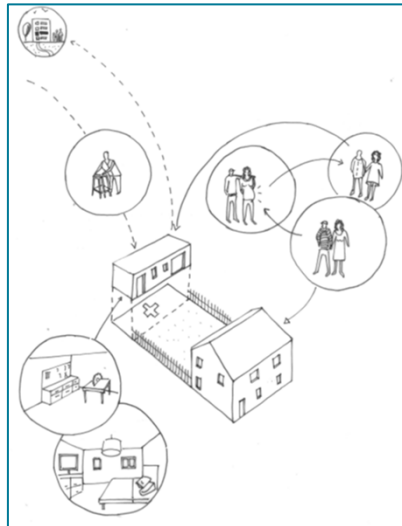
*Associations locales : Secours populaire,  
association handicap AFIPH, association d'insertion...*

### **UN VRAI + POUR :**

- *Enrichir la connaissance sur le territoire, spatialiser les inégalités territoriales de santé*
- *Sensibiliser les élus et les techniciens de la fabrique de la ville aux enjeux sociaux et inversement.*
- *Aider à la décision pour la localisation des projets de requalification urbaine / les actions à mener / les partenaires à mobiliser / la mutualisation des investissements / les aides à aller chercher.*

# ACTIVER LE MAXIMUM DE LEVIERS DU PROJET URBAIN POUR AMELIORER LA SANTE

## UNE MEILLEURE ORGANISATION DES PARCOURS DE VIE SUR LE TERRITOIRE.



Un parc privé et public dégradé et peu accessible



« Je vieillis, je ne sais pas comment, je vais rester dans mon appartement »

Le foyer logement plébiscité



**Le logement est un déterminant majeur de la santé physique et psychique de la population.** On estime à 500 000 euros par an la baisse des coûts de santé que la France pourrait espérer de la **réhabilitation thermique** des 600 000 logements les plus inadaptés habités par les ménages les plus précaires.

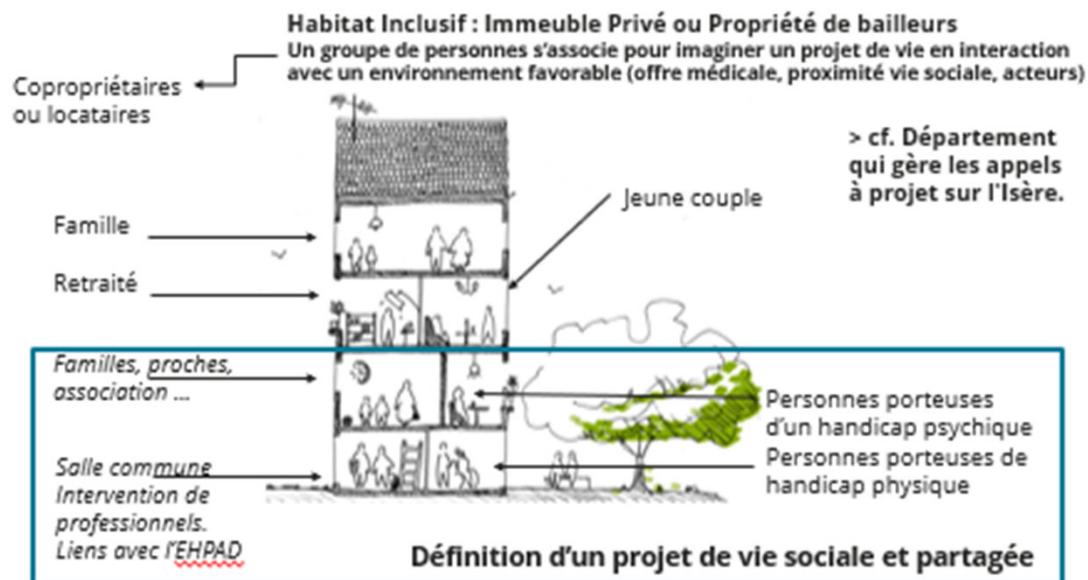
**Co-bénéfices Energie / Santé**



# ACTIVER LE MAXIMUM DE LEVIERS DU PROJET URBAIN POUR AMELIORER LA SANTE

## UNE VRAIE URGENCE DE PROPOSER DES LOGEMENTS PLUS ADAPTÉS AUX PERSONNES ÂGÉES, AUX PERSONNES EN SITUATION DE HANDICAP

>> *Développer le logement inclusif*



Exemple d'une opération de logement inclusif réalisée à La Mure dans un ancien hôtel



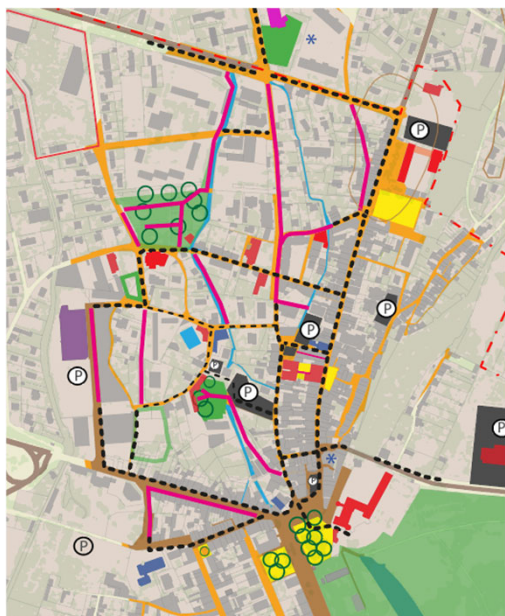
*En s'appuyant sur la conférence des financeurs du Département*



# ACTIVER LE MAXIMUM DE LEVIERS DU PROJET URBAIN POUR AMELIORER LA SANTE

## NECESSAIRE D'ALLER VERS DES ESPACES PUBLICS PLUS APAISES, PLUS INCLUSIFS

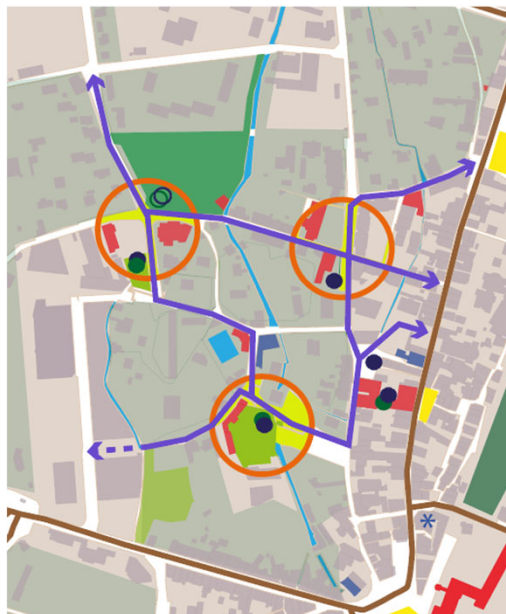
Des espaces publics parfois très hostiles aux piétons, fort impact sur l'activité physique des plus vulnérables et leur isolement.



Cartographie de synthèse des points forts et points faibles de l'espace public de Vizille à la suite des diagnostics en marchant.

### Enjeux de regagner en attractivité résidentielle

Scénarios de maillage en espaces de refuges (personnes âgées, enfants)



Centre-bourg de La Mure, 2024

Suite démarche UFS. Vizille > Objectif santé intégré au cahier des charges du groupement urbanisme et paysage choisi début 2024.

## L'ESSENTIEL A RETENIR

### > Une démarche UFS, un outil pour soigner le cadre de vie

- Une démarche pour valoriser les ressources santé et spatiales du territoire, mieux connaître les besoins des plus fragiles.
- Un processus partenarial qui aide dans l'arbitrage des décisions, rechercher la cohérence, les synergies entre les actions publiques.
- Une approche qui permet aux acteurs de l'urbanisme de s'acculturer aux enjeux de santé et aux acteurs de la santé de comprendre comment se fabrique la ville.
- Des nouveaux défis à relever pour les urbanistes : le vieillissement, la crise des métiers du soins, la santé mentale, dans un contexte de changement climatique.





**Contact : [olga.braoudakis@aurg.asso.fr](mailto:olga.braoudakis@aurg.asso.fr)**

DÉCEMBRE 2024

**MERCI POUR VOTRE ATTENTION**

21 rue Lesdiguières  
38000 Grenoble  
04 76 28 86 00  
[accueil@aurg.asso.fr](mailto:accueil@aurg.asso.fr)  
[www.aurg.org](http://www.aurg.org)

